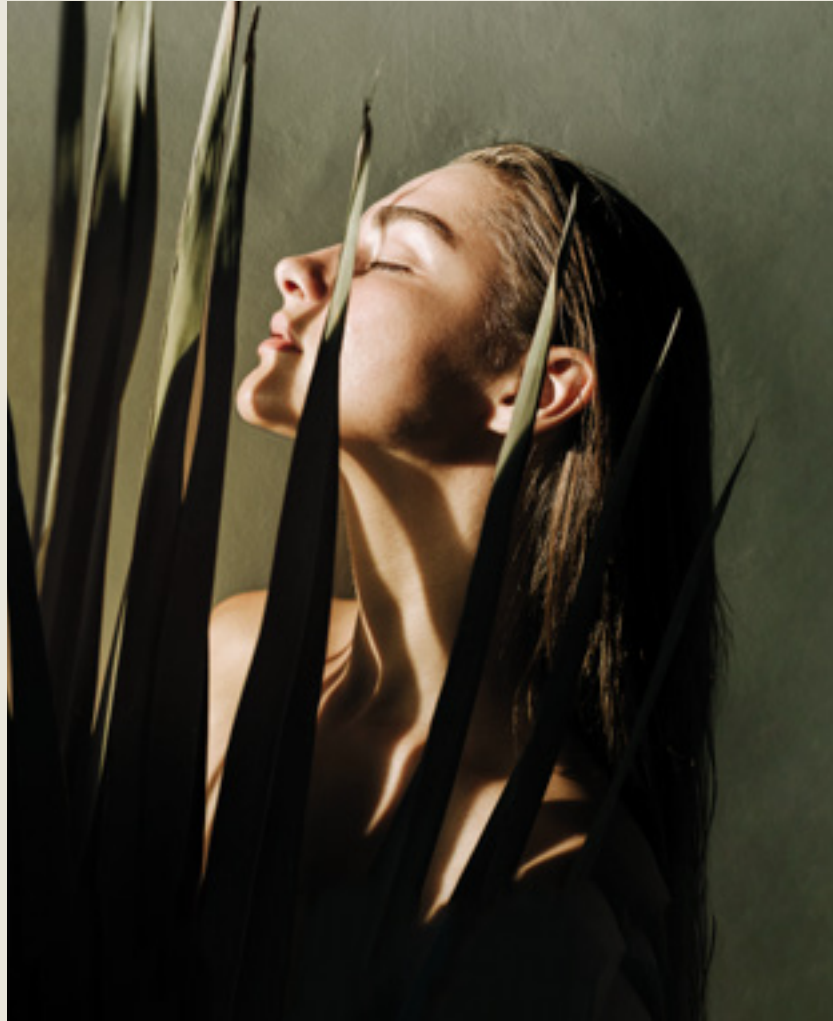


TOGETHAIr®  
MEETING NATURE

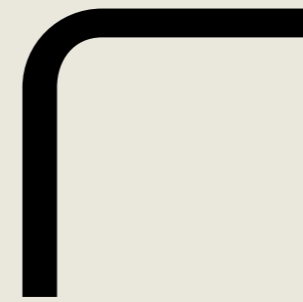


**INCLUSIVE  
BEAUTY,  
*SUSTAINABLE  
CHOICES***



**INCLUSIVE  
BEAUTY,  
*SUSTAINABLE  
CHOICES***





TOGETHAIr®  
MEETING NATURE

## OUR VALUES

1. WE THINK *GREEN SOUL*
2. WE THINK *PERFORMANCE POWER*
3. WE THINK *ECO-FRIENDLY*
4. WE THINK *SENSORY PLEASURE*
5. WE THINK *RITUAL WELLBEING*
6. WE THINK *IN EDUCATION SYSTEM*
7. WE THINK *IN SALON CONCEPT EXPERIENCE*
8. WE THINK *INCLUSIVE BEAUTY*





# 1. WE THINK GREEN SOUL

*Crediamo in una cosmetica green e sostenibile.*

Ci prendiamo cura dei capelli utilizzando percentuali altissime di attivi funzionali vegetali, **fino al 100%**. Perché per noi non esiste bellezza senza rispetto.

#### **1. WE THINK GREEN SOUL**

We believe in green and sustainable cosmetics.

We care for hair by using the highest concentrations of functional plant-based active ingredients, up to 100%  
Because for us there is no beauty without kindness.

#### **1. WE THINK GREEN SOUL**

Nous croyons en une cosmétique écologique et durable.

Nous prenons soin des cheveux en utilisant des pourcentages extrêmement élevés de principes actifs fonctionnels végétaux, jusqu'à 100 %. Car pour nous, il n'existe aucune beauté sans le respect.

## UNA SCELTA VEGAN AL 100% NATURALMENTE PERFETTA



UNA LINEA DOVE ATTIVI FUNZIONALI E VEGETALI,  
DANNO VITA A PRODOTTI **CHE MANTENGONO CIÒ  
CHE PROMETTONO.**

- *PRINCIPI ATTIVI BOTANICI*
- *ESTRATTI DA AGRICOLTURA BIOLOGICA*
- *FITOCOMPLESSI NATURALI*
- *ESTRATTI VEGETALI*
- *OLI ESSENZIALI PURI*
  
- *FORMULAZIONI SEMPLICI MA PERFORMANTI*
- *ELEVATE CONCENTRAZIONI DI PRINCIPI ATTIVI*
- *ATTIVI DA BIOTECNOLOGIA DI DERIVAZIONE VEGETALE*
- *SISTEMI DI ESTRAZIONE INNOVATIVI*

### A 100% VEGAN CHOICE NATURALLY PERFECT

A line where functional, plant-based active ingredients create products that deliver on their promises.

- botanical active ingredients
- extracts from organic farming
- natural phytocomplexes
- plant-based extracts
- pure essential oils
- simple but effective formulations
- high concentrations of active ingredients
- plant-based active ingredients from biotechnology
- innovative extraction methods

### UN CHOIX 100 % VÉGAN NATURELLEMENT PARFAITE

Une ligne où les principes actifs fonctionnels végétaux donnent vie à des produits qui tiennent toutes leurs promesses.

- principes actifs botaniques
- extraits de l'agriculture biologique
- phytocomplexes naturels
- extraits végétaux
- huiles essentielles pures
- formules simples mais performantes
- concentrations élevées de principes actifs
- principes actifs issus de la biotechnologie de dérivation végétale
- systèmes d'extraction innovants

## PRODOTTI CERTIFICATI BIOS\*



- **Materie prime vegetali** provenienti da **agricoltura biologica** e **biodinamica**
- Sostanze chimiche di **origine naturale**, selezionate sulla base di criteri di **sostenibilità ambientale**
- Prodotti liberi da OGM, radiazioni ionizzanti, non testati sugli animali e soprattutto rispettosi per **l'uomo** e per **l'ambiente**.
- Cosmetico **eco-compatibile** tanto nella produzione quanto nell'imballaggio.
- Il procedimento di lavorazione privilegia l'utilizzo di energia proveniente da **risorse rinnovabili**.
- Il packaging per la commercializzazione al pubblico utilizza **materiali di riciclo** e/o **biodegradabili**.

\*La linea include alcune referenze certificate per i consumatori più esigenti verso il mondo BIO.

### A BIOS\* CERTIFIED PRODUCTS

- Plant raw ingredients from organic and biodynamic agriculture
- Chemicals of natural origin, selected according to environmental sustainability criteria
- Products free of GMOs, ionizing radiation, not tested on animals and above all gentle on humans and the environment
- Eco-friendly cosmetics both in terms of production process and packaging.
- The manufacturing process privileges the use of energy from renewable resources.
- The packaging for public distribution uses recycled and/or biodegradable materials.

\*The line includes some certified references for the most demanding consumers towards the ORGANIC world

### DES PRODUITS CERTIFIÉS BIOS\*

- Des matières premières végétales issues de l'agriculture biologique et biodynamique
- Des substances chimiques d'origine naturelle, sélectionnées selon des critères de développement durable
- Des produits sans OGM, ni radiations ionisantes, non testés sur les animaux et, surtout, respectueux de l'homme et de l'environnement.
- Des cosmétiques éco-compatibles aussi bien dans la production que dans l'emballage.
- La procédure de transformation privilégie l'utilisation d'énergie issue de ressources renouvelables.
- Le packaging pour la commercialisation au public utilise des matériaux de recyclage et/ou biodégradables.

\*La gamme comprend des références certifiées pour les consommateurs les plus exigeants envers le monde BIO.





## 2. WE THINK PERFORMANCE POWER

*Crediamo nella promessa della performance, creando sinergie tra attivi naturali e complessi biotecnologici per potenziare l'efficacia delle nostre formule. Crediamo nei risultati efficaci.*

### **2. WE THINK PERFORMANCE POWER**

We believe in the promise of performance. We create powerful blends of natural active ingredients and biotechnological complexes to enhance the effectiveness of our formulas. We believe in effective results.

### **2. WE THINK PERFORMANCE POWER**

Nous croyons en la promesse des performances, en créant des synergies entre les principes actifs naturels et les complexes biotechnologiques pour renforcer l'efficacité de nos formules. Nous croyons en des résultats efficaces.



## 2. WE THINK *PERFORMANCE POWER*

# HIGH *PERFORMANCE*

UNA LINEA BASATA SU **PURA TECNOLOGIA  
E NATURA COMBinate**

➤ *UNA PERCENTUALE ALTISSIMA NELLE FORMULAZIONI  
DI ATTIVI FUNZIONALI VEGETALI PER GARANTIRE  
UN RISULTATO CERTO*

➤ *MATERIE PRIME SELEZIONATISSIME PERMETTONO  
UNA RICCHEZZA FORMULISTICA PER GARANTIRE  
PERFORMANCE ELEVATISSIME*

➤ *UNA LINEA CHE RISPONDE A DIVERSE TIPOLOGIE  
DI CONSUMATORE CON LA SINERGIA DI NATURA  
E BIOTECNOLOGIA NELLE SUE FORMULAZIONI*

### **HIGH PERFORMANCE**

A LINE BASED ON SHEER TECHNOLOGY  
AND NATURE, COMBINED

- A very high percentage of plant-based active ingredients in the formulations for guaranteed results
- Only the very best raw ingredients to ensure luxurious formulas and excellent performance
- A line that meets the needs of a wide range of consumers with the combined action of nature and biotechnology in its formulations.

### **HAUTES PERFORMANCES**

UNE LIGNE BASÉE SUR UNE COMBINAISON  
DE PURE TECHNOLOGIE ET DE NATURE

- Un pourcentage extrêmement élevé de principes actifs fonctionnels végétaux dans les formules, afin de garantir un résultat certain
- Des matières premières sélectionnées avec le plus grand soin permettent une richesse des formules afin de garantir des performances de très haut niveau
- Une ligne répondant à différents types de consommateurs avec la synergie de nature et biotechnologie dans ses formules.



## TEST STRUMENTALI *PER LE PELLI PIU REATTIVE*



### DERMATOLOGICAMENTE TESTATI

OGNI PRODOTTO È TESTATO ATTRAVERSO DEI PATCH TEST PER RIDURRE IRRITAZIONE E SENSIBILIZZAZIONI QUANDO È A CONTATTO CON LA PELLE.



### NICKEL TESTED

PRODOTTI SPECIFICAMENTE TESTATI PER IL CONTENUTO DI NICKEL E SICURI PER I SOGGETTI CON ALLERGIE A QUESTO ELEMENTO.

**INSTRUMENTAL TESTING  
FOR THE MOST SENSITIVE SKIN**  
DERMATOLOGICALLY TESTED  
Each product is patch-tested to reduce the chance of skin irritation and sensitization.  
**NICKEL TESTED**  
Products specifically tested for nickel and safe for those with allergies to this ingredient.

**DES TESTS INSTRUMENTAUX  
POUR LES PEAUX LES PLUS RÉACTIVES**  
DERMATOLOGIQUEMENT TESTÉS  
Chaque produit est testé par le biais des patch tests pour réduire l'irritation et la sensibilisation lorsqu'il se retrouve au contact de la peau.  
**NICKEL TESTED**  
Des produits spécialement testés pour vérifier leur teneur en nickel et sans danger pour les personnes allergiques à cet élément.





### 3. WE THINK ECO FRIENDLY

*Crediamo in una cosmetica sostenibile.*

Le piante non inquinano il pianeta.

In un ciclo vitale perfetto, ogni foglia morta contribuisce a nutrire il terreno da cui nascerà ancora la vita. Ispirandoci a loro, abbiamo creato un sistema virtuoso che ci permette di **RIDURRE, RIUTILIZZARE, RICICLARE** in maniera appropriata, portando bellezza dentro e fuori dal salone.

#### 3. WE THINK ECO-FRIENDLY

We believe in sustainable cosmetics. Plants don't pollute. In a perfect life cycle, every dead leaf returns to the soil, which will once again generate life. Inspired by plants, we have created a cyclical system to REDUCE, REUSE, and RECYCLE thoughtfully, to create beauty inside and outside the salon.

#### 3. WE THINK ECO-FRIENDLY

Nous croyons en une cosmétique durable. Les plantes ne polluent pas la planète. Dans un cycle vital parfait, chaque feuille morte contribue à nourrir le sol dans lequel la vie naîtra à nouveau. En nous inspirant de cela, nous avons créé un système vertueux qui nous permet de RÉDUIRE, RÉUTILISER et RECYCLER de manière appropriée, en amenant la beauté à l'intérieur et à l'extérieur du salon.



### 3. WE THINK *ECO FRIENDLY*

## FILOSOFIA DELLE 3R IL RICICLO COME *STILE DI VITA*

“**RIDURRE, RIUTILIZZARE, RICICLARE** CON PACK E MATERIALI ECO SOSTENIBILI PER IL **RISPETTO DELL'AMBIENTE**”



“**RIDURRE**” =  
*PORTARE AL MINIMO LA QUANTITÀ DI CONSUMI ENERGETICI E RIFIUTI CHE PRODUCIAMO.*

“**RIUTILIZZARE**” =  
*RIUTILIZZARE LO SPESSO PACK PER ALTRI USI.*

“**RICICLARE**” =  
*RIMETTERE NEL MERCATO, ATTRAVERSO UNA CORRETTA RACCOLTA DIFFERENZIATA.*

#### THE 3R PHILOSOPHY.

##### RECYCLING AS A WAY OF LIFE

Reduce, reuse, recycle with environmentally friendly packaging and materials

“REDUCE” = minimize energy consumption and waste production.

“REUSE” = repurpose the packaging for other uses.

“RECYCLE” = put back into the market through appropriate recycling processes.

#### LA PHILOSOPHIE DES 3R.

##### LE RECYCLAGE EN TANT QUE MODE DE VIE

Réduire, réutiliser et recycler avec des packs et des matériaux écologiques et durables pour respecter l'environnement

“RÉDUIRE” = minimiser la quantité d'énergie consommée et de déchets que nous produisons.

“RÉUTILISER” = réutiliser le même pack pour d'autres usages.

“RECYCLER” = remettre sur le marché par le biais d'une collecte sélective correcte.

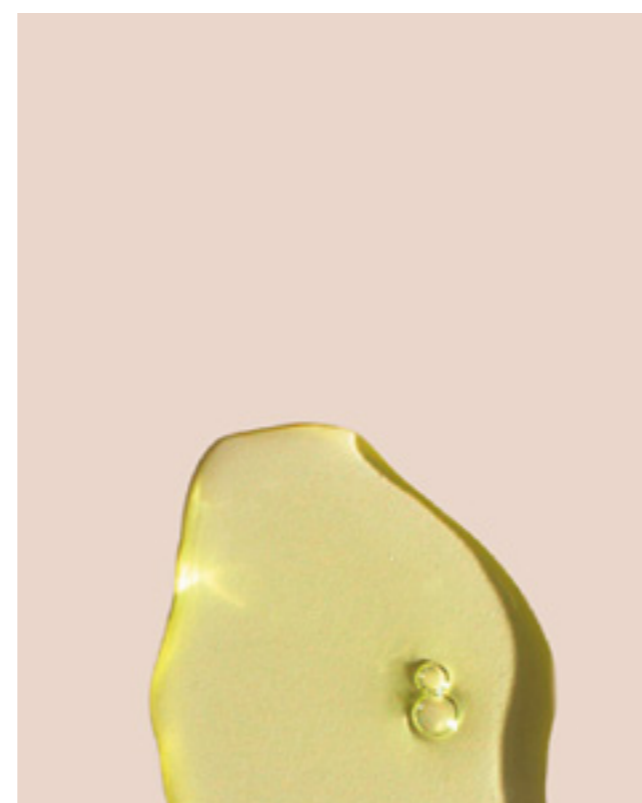


# 4. WE THINK SENSORY PLEASURE

*Crediamo in un mondo di sensazioni.*  
Texture vellutate come petali di fiori dallo skin feel estremamente ricercato; fragranze avvolgenti e inebrianti e colori ispirati alla natura offrono un'esperienza straordinariamente sensoriale, per aiutare mente e corpo a riequilibrare la propria energia.

**4. WE THINK SENSORY PLEASURE**  
We believe in a feast for the senses. Velvety textures with a luxurious skin feel, like flower petals; cozy, heady fragrances, and colors inspired by nature create a uniquely immersive sensory experience to help rebalance the energy of the mind and body.

**4. WE THINK SENSORY PLEASURE**  
Nous croyons en un univers de sensations. Des textures aussi veloutées que des pétales de fleurs ayant un skin feel extrêmement recherché ; des parfums enveloppants et envoûtants alliés à des couleurs s'inspirant de la nature offrent une expérience incroyablement sensorielle, pour aider l'esprit et le corps à rééquilibrer l'énergie.



## 4. WE THINK *SENSORIAL PLEASURE*

### PRODOTTI **MULTISENSORIALI**

LINEA POLISENSORIALE CHE ATTIVA TUTTI I SENSI PER OFFRIRE UNA SENSAZIONE ED UN'ESPERIENZA UNICA

- > *TEXTURE RAFFINATE*
- > *FRAGRANZE AVVOLGENTI*
- > *SKIN FEEL RICERCATO*
- > *SCORREVOLEZZA AL TATTO*
- > *COLORAZIONI CHE CAMBIANO IL TUO LOOK*

#### **MULTI-SENSORY PRODUCTS**

Multi-sensory line that awakens all the senses to offer unique sensations and experience.

- Sophisticated textures
- Cozy fragrances
- Luxurious skin feel
- Velvety soft to the touch
- Colors that change your look.

#### **DES PRODUITS MULTISENSORIELS**

Une ligne polysensorielle faisant appel à tous les sens afin d'offrir une sensation et une expérience uniques.

- Des textures raffinées
- Des parfums enveloppants
- Un skin feel recherché
- Fluides au toucher
- Des colorations qui changent votre look.



## 4. WE THINK *SENSORIAL PLEASURE*

### **IL MARKETING** *OLFATTIVO*

IL NASO È IL CENTRO DEL NOSTRO SISTEMA NERVOSO. È DOVE RISIEDA LA NOSTRA MEMORIA OLFATTIVA. QUI SI ELABORANO LE NOSTRE **EMOZIONI**.

La memoria olfattiva è talmente arcaica che associa ad un odore un'**immagine emozionale**.

**L'inalazione** è perciò l'applicazione più **diretta e immediata**, in quanto le stimolazioni olfattive sono le sole a passare direttamente nella corteccia cerebrale, senza essere filtrate dal centro recettore del talamo, per un'analisi preliminare.

#### **OLFACTORY MARKETING**

The nose is the core of our nervous system. It is where our olfactory memory resides. This is where our emotions are processed. Olfactory memory is so primal that it can associate a scent with an emotion. Inhalation is therefore the most direct and immediate form of application, as olfactory stimuli (scents) are not first processed by the thalamus receptor center, and are the only ones that go directly to the cerebral cortex.

#### **LE MARKETING OLFACTIF**

Le nez est le centre de notre système nerveux. C'est l'endroit où se trouve la mémoire olfactive. C'est ici que nos émotions sont élaborées. La mémoire olfactive est tellement archaïque qu'elle associe une image émotionnelle à une odeur. L'inhalation est donc l'application la plus directe et immédiate, car les stimulations olfactives sont les seules qui passent directement dans le cortex cérébral, sans être filtrées par le centre récepteur du thalamus, pour une analyse préliminaire.



# 5. WE THINK RITUAL WELLBEING

*Crediamo in una bellezza circolare dove integratori e cosmetici lavorano in sinergia per capelli più sani e radianti. La bellezza parte da dentro per risplendere fuori. Un mondo di rituali per offrire alla cliente un'intensa esperienza di benessere in salone.*

**5. WE THINK RITUAL WELLBEING**

We believe in circular beauty where supplements and cosmetics work together for healthier, more radiant hair. Beauty starts on the inside to shine on the outside. A world of rituals to offer the client a deep wellness experience in the salon.

**5. WE THINK RITUAL WELLBEING**

Nous croyons en une beauté circulaire où les compléments alimentaires et les cosmétiques travaillent en synergie pour des cheveux plus sains et rayonnants. La beauté part du dedans pour resplendir au dehors. De nombreux rituels pour offrir à la cliente une expérience intense de bien-être en salon.



## 5. WE THINK *RITUAL WELLBEING*

### **UN PROGRAMMA *PROFESSIONALE***

#### *IL PRODOTTO SI TRASFORMA IN SERVIZIO*

OGNI TRATTAMENTO SEGUE UN METODO ED UN RITUALE SPECIFICO FATTO DI GESTI, MASSAGGI E MODALITÀ DI APPLICAZIONE DEI PRODOTTI.

La ritualità è alla base di un servizio professionale esclusivo in grado di coinvolgere il cliente durante tutto il percorso all'interno del Salone.

#### **A PROFESSIONAL PROGRAM THE PRODUCT BECOMES A SERVICE**

Each treatment follows a specific method and ritual made of gestures, massages and product application methods. The ritual is the foundation of an exclusive professional service that engages the client throughout their visit to the salon.

#### **UN PROGRAMME PROFESSIONNEL LE PRODUIT SE TRANSFORME EN SERVICE**

Chaque soin suit une méthode et un rituel spécifique fait de gestes, de massages et de modes d'application des produits. La ritualité est à la base d'un service professionnel exclusif capable d'impliquer le client tout au long du parcours à l'intérieur du salon.





# 6. WE THINK IN EDUCATION SYSTEM

*Crediamo in na formazione continua  
che trasforma il prodotto in servizio.  
Per crescere in modo concreto e consolidare  
la preparazione tecnica e manageriale.*

#### **6. WE THINK IN EDUCATION SYSTEM**

We believe in ongoing training to turn products into services. To grow in a tangible way and consolidate technical and managerial preparation.

#### **6. WE THINK IN EDUCATION SYSTEM**

Nous croyons en une formation continue qui transforme le produit en service. Pour croître concrètement et consolider la préparation technique et manageriale.



## 6. WE THINK *IN EDUCATION SYSTEM*

# ACADEMY

Il mondo Education è strutturato per offrire ai parrucchieri una formazione completa, dalla **tecnica** attraverso pratica ed esercitazioni, al **manageriale**, alla **comunicazione efficace** al **marketing strategico**, per aiutarti a diventare un consulente e professionista esperto.

Un **percorso completo** di giornate formative per divertirsi insieme con forme, colori e creatività.

### ACADEMY

The Education sphere is organized to offer hairdressers comprehensive training, from technique through practice and exercises, to management, to effective communication and strategic marketing, to help you become an expert consultant and professional. A complete training program to have fun together with shapes, colors and creativity.

### ACADEMY

Le monde de l'Éducation est structuré pour offrir aux coiffeurs une formation complète, de la technique acquise en pratiquant et en s'exerçant, jusqu'au management, en passant par une communication efficace et un marketing stratégique, afin de vous aider à devenir un consultant et un professionnel expérimenté. Un parcours complet de journées de formation pour s'amuser ensemble avec les formes, les couleurs et la créativité.



# 7. WE THINK IN SALON CONCEPT EXPERIENCE

*Crediamo in un salone accogliente e professionale, dove respirare la nostra filosofia, i nostri valori e i nostri servizi*

## **7. WE THINK IN SALON CONCEPT EXPERIENCE**

We believe in a welcoming and professional salon that embodies our philosophy, our values and our services.

## **7. WE THINK IN SALON CONCEPT EXPERIENCE**

Nous croyons en un salon accueillant et professionnel, où respirer notre philosophie, nos valeurs et nos services.



## 7. WE THINK IN SALON CONCEPT EXPERIENCE

### SALON CONCEPT

*“Comunicare non significa solo inviare informazioni ad un'altra persona. Significa creare negli altri un'esperienza, coinvolgerli fin nelle viscere, e questa è un'abilità emotiva.”*

- **IL CLIENTE:** il centro della vostra attività
- **LO SPAZIO:** come servirsene
- **I PRODOTTI:** la selezione adeguata e la corretta esposizione
- **IL MERCHANDISING:** come utilizzarlo per migliorare la rivendita



#### SALON CONCEPT

*“Communicating does not only mean sending information to another person. It means creating an experience in others, involving them to the core, and this is an emotional skill.”*

- THE CLIENT: the focus of your business
- THE SPACE: how to use it
- products: careful selection and effective display
- MERCHANDISING: how to use it to improve resale.

#### CONCEPT DE SALON

*« Communiquer ne veut pas seulement dire envoyer des informations à une autre personne. Cela veut dire créer chez les autres une expérience, les émuvoir au plus profond de leurs entrailles, et cela est une capacité émotionnelle. »*

- LE CLIENT : au cœur de votre activité
- L'ESPACE : comment s'en servir
- LES PRODUITS : la sélection adaptée et la bonne exposition
- LE MERCHANDISING : comment s'en servir pour améliorer la revente



# 8. WE THINK INCLUSIVE BEAUTY

*Crediamo in una bellezza inclusiva, mosaico di colori, forme e storie uniche. Sosteniamo ogni sfumatura della bellezza attraverso una gamma inclusiva di prodotti, adatti ad ogni etnia e capello, che celebrano ogni singola persona.*

#### **8. WE THINK INCLUSIVE BEAUTY**

We believe in inclusive beauty, a mosaic of colors, shapes and unique stories. We support every nuance of beauty through an inclusive range of products, suitable for every ethnicity and hair type and celebrating each and every individual.

#### **8. WE THINK INCLUSIVE BEAUTY**

Nous croyons en une beauté inclusive, une mosaïque de couleurs, de formes et d'histoires uniques. Nous soutenons toutes les nuances de la beauté grâce à une gamme inclusive de produits, adaptés à chaque ethnie et à chaque type de cheveux, qui célèbrent chaque individu.



## 8. WE THINK *INCLUSIVE BEAUTY*

### **PER UNA BELLEZZA CHE ABBRACCIA OGNI SFUMATURA E OGNI FORMA**

- **TANTE CREATIVITÀ E COLORI** per ogni tono di pelle, etnia, età, abilità e identità di genere
- **TANTI TRATTAMENTI** per diverse anomalie di cute e capello che si adattano
- **TANTI PRODOTTI STYLING** per dare forma al capello.  
Per rendere la cliente unica e farla sentire sempre a suo agio

#### **FOR BEAUTY THAT EMBRACES EVERY SHADE AND EVERY SHAPE**

- Lots of creativity and colors for every skin tone, ethnicity, age, ability and gender identity.
- A range of treatments for many hair and scalp conditions.
- A range of styling products to shape the hair.  
To make clients feel special and comfortable at all times.

#### **POUR UNE BEAUTÉ QUI ACCUEILLE CHAQUE NUANCE ET CHAQUE FORME**

- Beaucoup de créativité et de couleurs pour chaque ton de peau, ethnie, âge, capacité et identité de genre.
- Beaucoup de soins pour différentes anomalies du cuir chevelu et du cheveu.
- Beaucoup de produits de coiffage pour modeler le cheveu pour rendre la cliente unique et faire en sorte qu'elle soit toujours à l'aise.

# I TRE MONDI

**3 MONDI DIFFERENTI** CHE SI UNISCONO  
PER UN UNICO GRANDE PROGETTO  
DEDICATO AL SALONE EVOLUTO.  
PUOI DECIDERE DI CAMBIARE EVOLVENDOTI,  
OLTREPASSANDO I CONFINI DEL TUO  
MONDO CONOSCIUTO.

#### THE 3 WORLDS

3 different worlds coming together for one big project dedicated to the salon of the future. You can choose to change by evolving, going beyond the boundaries of the world as you know it.

#### LES 3 MONDES

3 mondes différents qui s'unissent pour un unique grand projet dédié au salon évolué. Vous pouvez décider de changer en évoluant, en allant au-delà des frontières du monde que vous connaissez.



***COLOR  
& TECHNICS***



***CARE  
SYSTEM***



***STYLING  
SYSTEM***



## COLOR & TECHNICS



1. COLORAZIONI AD OSSIDAZIONE
2. DECOLORANTI
3. OSSIGENI
4. COLORAZIONE DIRETTA
5. SAFE LINE
6. PERM

### COLOR & TECHNICS

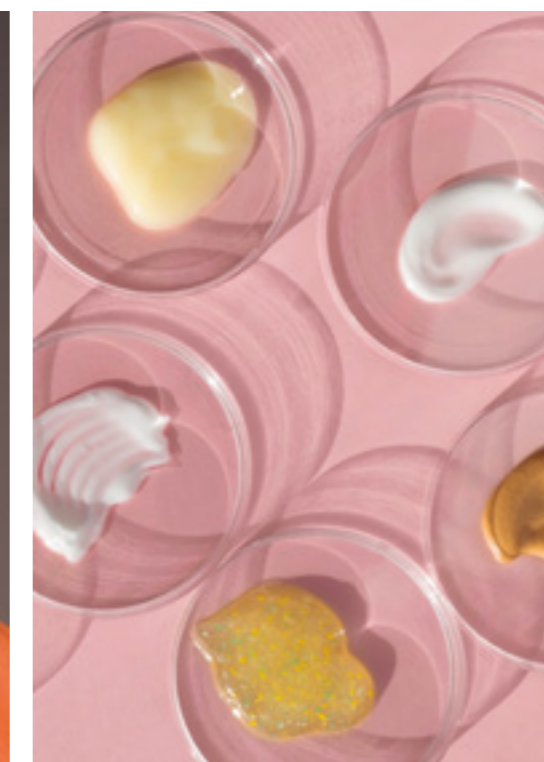
1. PERMANENT COLOR
2. BLEACHES
3. ACTIVATORS
4. DIRECT COLOR
5. SAFE LINE
6. PERM

### COLOR & TECHNICS

1. COLORAZIONI D'OXYDATION
2. DÉCOLORANTS
3. ACTIVATEURS
4. COLORATION DIRECTE
5. SAFE LINE
6. PERM



# COLOR & TECHNICS



## CONCEPT LINE:

1. 2 linee di colorazione ad ossidazione per performance professionali.
2. Green soul: attivi naturali alla base delle formulazioni.
3. Education system: una formazione basata sui trend e sull'armocromia per una bellezza inclusiva.
4. Tante creatività e colori per ogni tono di pelle, etnia, età e identità di genere.

### CONCEPT LINE

1. 2 permanent coloring lines for professional performance
2. Green soul: natural active ingredients at the core of our formulations
3. Education system: Training based on trends and color analysis for inclusive beauty
4. Lots of creativity and colors for every skin tone, ethnicity, age and gender identity.

### CONCEPT LINE

1. 2 lignes de coloration d'oxydation pour des performances professionnelles
2. Green soul : des principes actifs naturels à la base des formules
3. Education system : une formation basée sur les tendances et sur l'armochromie pour une beauté inclusive
4. Beaucoup de créativité et de couleurs pour chaque ton de peau, ethnie, âge et identité de genre.

# I. COLORAZIONI AD OSSIDAZIONE

## O-RANGE HAIR COLOR



**IT • COLORAZIONE PROFESSIONALE PERMANENTE A BASE DI CATION FRUCTAN.**  
O-Range Hair Color copre al 100% i capelli bianchi in modo uniforme e può schiarire le basi fino a cinque toni. La formulazione garantisce un risultato affidabile e sicuro.

**EN • PROFESSIONAL PERMANENT HAIR COLOURING CREAM BASED ON BIOS CERTIFIED CATION FRUCTAN.**

O-Range Hair Color covers grey and white hair completely and evenly and can lighten natural bases by five shades. The formula guarantees a reliable and safe result.

**FR • COLORATION PROFESSIONNELLE À BASE DE CATION FRUCTAN,**  
une multiprotéine conditionnante composée d'acides aminés et de sucres capable de maintenir le niveau correct d'hydratation du cheveu lors de la réalisation de la couleur.



MIXING RATIO 1:5  
100 ML

## NABÈ HAIR COLOR



**IT • COLORAZIONE PROFESSIONALE PERMANENTE A BASE DI OLIO DI SEMI DI CHIA, A BASSO CONTENUTO DI AMMONIACA.**

Copre al 100% i capelli bianchi in modo uniforme. Schiarisce le basi fino a quattro toni. Il basso contenuto di Ammoniaca riduce al minimo irritazioni cutanee, pizzicori e rossori. La formulazione è completamente priva di saponi e non disidrata la fibra capillare durante la posa. La sua formula bilanciata lascia un gradevole profumo fruttato.

**EN • PROFESSIONAL PERMANENT HAIR COLOR BASED ON CHIA SEED OIL WITH LOW AMMONIA CONTENT.**

It covers grey and white hair completely and evenly. It can lighten natural bases by as many as four shades. The low Ammonia content minimises skin irritation, itching and redness. It has a completely soap-free formula and doesn't dehydrate the hair fibre during application. Its balanced formula leaves a pleasant, fruity fragrance.

**FR • PROFESSIONAL PERMANENT HAIR COLOR BASED ON CHIA SEED OIL WITH LOW AMMONIA CONTENT.**

It covers grey and white hair completely and evenly. It can lighten natural bases by as many as four shades. The low Ammonia content minimises skin irritation, itching and redness. It has a completely soap-free formula and doesn't dehydrate the hair fibre during application. Its balanced formula leaves a pleasant, fruity fragrance.



MIXING RATIO 1:1  
100 ML

## NABÈ TONER



**IT • COLORAZIONE PROFESSIONALE DEMIPERMANENTE A BASE DI OLIO DI SEMI DI CHIA,** ideale per ottenere tonalità multi sfaccettate di biondo e neutralizzare i riflessi indesiderati. Può essere utilizzata per tonalizzare mèche, decolorazioni o effettuare colorazioni tono su tono.

La formula di chiaprotect crea un film protettivo che riduce i danni di raggi uv sul capello. SENZA AMMONIACA.

**EN • PROFESSIONAL DEMI-PERMANENT COLORING WITH CHIA SEED OIL,** ideal for obtaining multi-faceted shades of blonde and neutralizing unwanted highlights. It can be used to tone streaks or after bleaching or tone-on-tone coloring. The formula of chiaprotect creates a protective film that reduces damage to the hair from uv rays. AMONIA FREE.

**FR • COLORATION PROFESSIONNELLE DEMIPERMANENTE À BASE D'HUILE DE GRAINES DE CHIA,** idéale pour obtenir de multiples nuances de blond et supprimer les reflets non souhaités. Elle peut être utilisée pour teinter des mèches, des décolorations ou effectuer des colorations tons sur ton. La formule de CHIAPROTECT crée un film protecteur qui réduit les dommages des rayons UV sur les cheveux. SANS AMMONIAQUE.



MIXING RATIO 1:2  
100 ML

## 2. DECOLORANTI

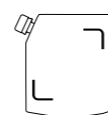
### WHITE DEKO 9+



**IT • POLVERE DECOLORANTE BIANCA ARRICCHITA CON OLIO DI SEMI DI AÇAÍ.**  
La formulazione decolora fino a nove toni. L' Olio di Semi di Acai crea una barriera protettiva e garantisce l'idratazione del capello.

**EN • WHITE BLEACHING POWDER ENRICHED WITH AÇAÍ SEED OIL.**  
Its formula bleaches up to nine shades. The Açai Seed Oil creates a protective barrier and ensures hydration for the hair.

**FR • POUDRE DÉCOLORANTE BLANCHE ENRICHIE À L'HUILE DE BAIES D'AÇAÏ.**  
La formule décolore jusqu'à neuf tons. Idéale pour toutes les techniques de décoloration et de décapage. L'huile de baies d'açaï crée une barrière protectrice et garantit l'hydratation du cheveu.



MIXING RATIO 1:2  
500 G - COD. 19518

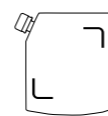
### BLUE DEKO



**IT • POLVERE DECOLORANTE BLU ARRICCHITA CON OLIO DI SEMI DI AÇAÍ.**  
La formulazione senza ammoniacca decolora fino a sei/sette toni. L'Olio di Semi di Acai crea una barriera protettiva e garantisce l'idratazione del capello.

**EN • BLUE BLEACHING POWDER ENRICHED WITH AÇAÍ SEED OIL.**  
Its ammonia-free formula bleaches up to six/seven shades. The Açai Seed Oil creates a protective barrier and ensures hydration for the hair.

**FR • POUDRE DÉCOLORANTE BLEUE ENRICHIE À L'HUILE DE BAIES D'AÇAÏ.**  
La formule sans ammoniacque décolore jusqu'à six/sept tons. L'huile de baies d'açaï crée une barrière protectrice et garantit l'hydratation du cheveu.



MIXING RATIO 1:2  
500 G - COD. 19534

### DEKO CREAM



**IT • CREMA DECOLORANTE BIANCA.**  
La formulazione decolora fino a sei toni. La sua texture cremosa e arricchita con proteine del pisello e olio di oliva permette una minore aggressività in cute ed un effetto emolliente sui capelli a fine decolorazione.

**EN • WHITE BLEACHING CREAM.**  
Its formula bleaches up to six shades. Its creamy texture enriched with pea proteins and olive oil allows less aggression in the skin and an emollient effect on the hair at the end of bleaching.

**FR • CRÈME DÉCOLORANTE BLANCHE.**  
La formule décolore jusqu'à six tons. Sa texture crémeuse enrichie en protéines de petits pois et en huile d'olive réduit l'agression du cuir chevelu et donne un effet émoullent aux cheveux à la fin de la décoloration.



MIXING RATIO 1:2  
250 G - COD. 20171

## 3. OSSIGENI

### COLOR CREAM ACTIVATOR

- 5 VOLUMI
- 8 VOLUMI
- 10 VOLUMI
- 20 VOLUMI
- 30 VOLUMI
- 40 VOLUMI



**IT • EMULSIONE ATTIVANTE PER COLORAZIONI E SCHIARITURE A BASE DI OLI EMOLLIENTI E PROTETTIVI.**  
Migliora l'assorbimento e la durata del colore ed esalta luminosità e morbidezza del capello.

**EN • ACTIVATING EMULSION FOR COLOURS AND BLEACHES BASED ON SOOTHING AND PROTECTIVE OILS.**  
Improves colour absorption and duration and enhances the lightness and softness of the hair.

**FR • CRÈME ACTIVANTE POUR COLORATIONS ET MÈCHES À BASE D'HUILES EMOLLIENTES ET PROTECTRICES.**  
Améliore l'absorption et la durée de la couleur et rehausse la luminosité et la souplesse du cheveu.



250 ML  
1000 ML

## 4. COLORAZIONE DIRETTA

### PURE PIGMENTS

- YELLOW
- CHOCOLATE
- NUT
- RED
- COPPER
- PURPLE
- BLUE
- NEUTRAL GLOSS



#### IT • PIGMENTI PURI A BASE DI OLIO DI MONGONGO BIOLOGICO.

Usati da soli o miscelati tra loro riempiono la struttura del capello con flash di colore intenso. L'Olio di Mongongo, ricco di Omega 6, protegge e scherma il colore dei capelli dai danni del sole.

Il NEUTRAL GLOSS è la base neutra specifica per miscelare e diluire tutta la serie Pure Pigments. Lucida e nutre la fibra capillare. Usato da solo, come condizionante e lucidante o insieme ai pigmenti diretti per creare tonalità pastello uniche.

#### EN • PURE PIGMENTS BASED ON ORGANIC MONGONGO OIL.

Used on their own or mixed with each other, they fill the structure of the hair with flashes of intense color. Mongongo Oil, rich in Omega 6, protects and shields the color of the hair from sun damage.

NEUTRAL GLOSS is a specific neutral base for mixing and diluting the whole Pure Pigments series. Provides shine and nourishes the hair fibre. Used alone as a conditioning and polishing or together with the direct pigments to create unique pastel shades.

#### FR • PIGMENTS PURS À BASE D'HUILE DE MONGONGO BIOLOGIQUE.

Utilisés seuls ou mélangés entre eux, ils remplissent la structure des cheveux avec des flashes de couleur intenses. Riche en Oméga 6, le Mongongo crée un film protecteur sur la couleur des cheveux, la protégeant ainsi contre les agressions du soleil.

Le NEUTRAL GLOSS est la base neutre spécifiquement conçue pour mélanger et diluer toute la série Pure Pigments. Fait briller et nourrit la fibre capillaire.

À utiliser seule pour une action conditionnement et éclatante, ou avec les pigments directs pour créer des nuances pastel uniques.



95% NATURAL ORIGIN INGREDIENTS  
200 ML

## 5. SAFE LINE

### SAFE COLOR



#### IT • OLIO PROTETTIVO A BASE DI OLIO DI FRUTTO DELLA PASSIONE DA MISCELARE CON COLORAZIONI AD OSSIDAZIONE.

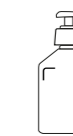
La sua formula con oli naturali, protegge la cute durante il servizio colore, ne favorisce copertura, brillantezza e durata nel tempo.

#### EN • PROTECTIVE OIL BASED ON PASSION FRUIT OIL TO BE MIXED WITH OXIDATION COLORING.

Its formula with natural oils protects the skin during the coloring, promotes coverage, gloss and durability.

#### FR • HUILE PROTECTRICE À BASE D'HUILE DE FRUIT DE LA PASSION À MÉLANGER AVEC COLORATIONS À OXYDATION.

Sa formule avec huiles naturelles, protège le cuir chevelu pendant la coloration, en favorisant couverture, brillance et durée de la couleur.



250 ML - COD. 19473

### SAFE SKIN



#### IT • CREMA PROTETTIVA E LENITIVA PRE-COLORAZIONE A BASE DI OLIO DI FRUTTO DELLA PASSIONE.

Le sue proprietà emollienti idratano la pelle del viso e la proteggono dalle macchie della tintura.

#### EN • PRE-DYE PROTECTIVE AND SOOTHING CREAM BASED ON PASSION FRUIT OIL.

Its emollient properties moisturize the skin of the face and protect it from dye stains.

#### FR • CRÈME PROTECTRICE ET APAISANTE PRÉ-COLORATION À BASE D'HUILE DE FRUIT DE LA PASSION.

Ses propriétés émoullientes hydratent la peau du visage et la protègent des taches de la couleur.



100 ML - COD. 19479

## 6. PERM

### PERM KIT ONE STRENGTH



#### IT • SISTEMA ONDULANTE DELICATO CON CISTEAMINA, ARRICCHITO CON OLIO DI CARAPATE GIAMAICANO.

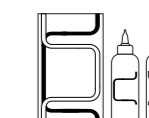
La formula (senza Tioglicolato e Ammoniaca) è adatta a tutti di capelli e dona un effetto ondulato naturale senza danneggiare la fibra.

#### EN • DELICATE WAVING SYSTEM WITH CYSTEAMINE, ENRICHED WITH JAMAICAN CARAPATE OIL.

The formula (without Thioglycolate and Ammonia) is suitable for all hair types and gives a natural wavy effect without damaging the fibre.

#### FR • SYSTÈME D'ONDULATION DÉLICAT AVEC DE LA CYSTÉAMINE, ENRICHIS EN HUILE DE CARAPATE DE JAMAÏQUE.

La formule (sans thioglycolate et sans ammoniac) est adaptée à tous types de cheveux et donne un effet ondulé naturel sans endommager la fibre.



2 X 100 ML - COD. 19528



## CARE SYSTEM

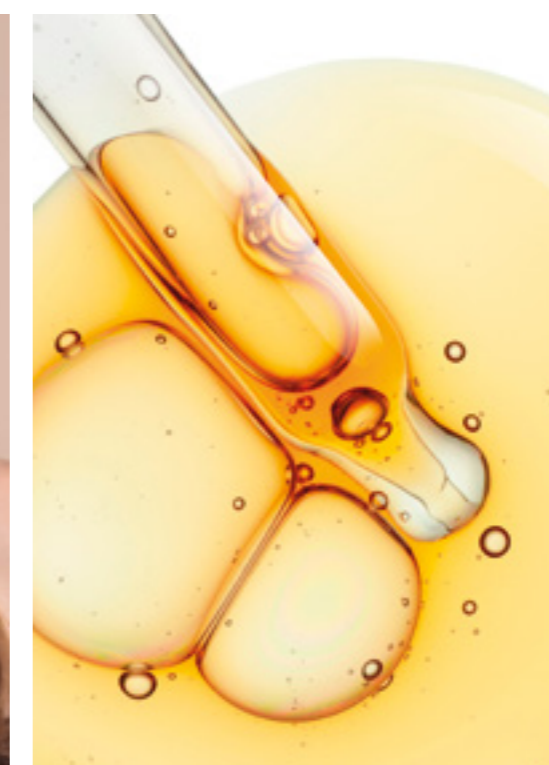
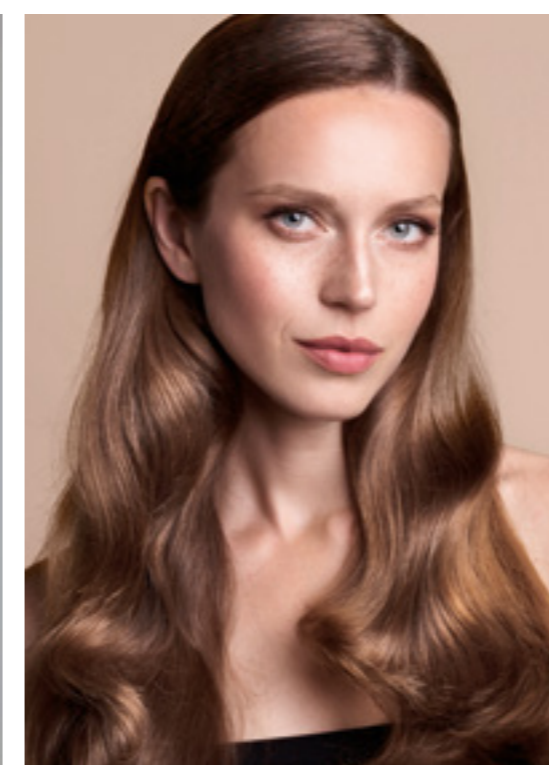


1. INTEGRATORI ALIMENTARI
2. TRATTAMENTO CUTE
3. TRATTAMENTO CAPELLI
4. RICOSTRUZIONE

- CARE SYSTEM**
1. DIETARY SUPPLEMENTS
  2. SCALP TREATMENT
  3. HAIR TREATMENT
  4. RECONSTRUCTION

- CARE SYSTEM**
1. COMPLÉMENTS ALIMENTAIRES
  2. SOIN DU CUIR CHEVELU
  3. SOIN DES CHEVEUX
  4. RECONSTRUCTION

# CARE SYSTEM



## CONCEPT LINE:

1. Linea professionale completa per rispondere alle esigenze di cute e capelli: divisa in 17 programmi tra integratore alimentare, cute e capelli
2. Per una bellezza circolare: una linea che si prende cura di cute, pelle e capelli per un benessere completo a 360°, grazie alla combinazione di cosmetici e integratori. La cura parte dall'interno verso l'esterno per risultati efficaci
3. Un sistema di lavoro in varie fasi a seconda dell'anomalia da trattare
4. Rituali wellness
5. Green soul: formule green & pack ecofriendly
6. Efficacia certificata: test dermatologici e nickel tested

## CONCEPT LINE

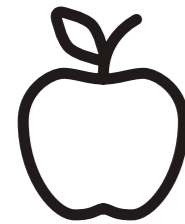
1. complete professional line to meet the needs of scalp and hair: 17 programs including dietary supplements, scalp and hair.
2. for all-around beauty: a line that cares for scalp, skin, and hair for complete all-around wellbeing through a combination of cosmetics and supplements. Care starts from the inside out for effective results
3. a multi-step system depending on the condition to be treated
4. wellness rituals
5. green soul: green formulas & ecofriendly packs
6. certified efficacy: dermatologically tested and nickel tested.

## CONCEPT LINE

1. ligne professionnelle complète pour répondre aux exigences du cuir chevelu et des cheveux : divisée en 17 programmes comprenant complément alimentaire, cuir chevelu et cheveux.
2. pour une beauté circulaire : une ligne qui prend soin du cuir chevelu, de la peau et des cheveux, pour un bien-être complet à 360°, grâce à la combinaison de cosmétiques et de compléments alimentaires. Le soin part de l'intérieur pour aller vers l'extérieur afin d'obtenir des résultats efficaces
3. un système de travail en plusieurs étapes en fonction de l'anomalie à traiter
4. rituels de bien-être
5. Green soul : des formules écologiques et des packs respectueux de l'environnement
6. efficacité certifiée : tests dermatologiques et nickel tested.

# 1. INTEGRATORI ALIMENTARI

## H-FORCE / NUTRICOSMETICO PER CADUTA CAPELLI / NUTRICOSMETIC FOR HAIR LOSS / NUTRICOSMÉTIQUE POUR LA CHUTE DES CHEVEUX



ANNURTRICOMPLEX® (ESTRATTO DI MELANNURCA), ESTRATTO DI ALGA ROSSA LITHOTHAMNION CALCAREUM, OLIGOELEMENTI (SELENIO, RAME), BIOTINA (VITAMINA B8)

ANNURTRICOMPLEX® (MELANURCA EXTRACT), LITHOTHAMNION CALCAREUM RED ALGAE EXTRACT, TRACE ELEMENTS (SELENIUM, COPPER), BIOTIN (VITAMIN B8)

ANNURTRICOMPLEX® (EXTRAIT DE MELANURCA), EXTRAIT D'ALGUE ROUGE LITHOTHAMNION CALCAREUM, OLIGO-ÉLÉMENTS (SÉLÉNIUM, CUIVRE), BIOTINE (VITAMINE B8)

### H-FORCE - INTEGRATORE ALIMENTARE



**IT • H-FORCE È UN INTEGRATORE ALIMENTARE** a base di estratto di melannurca (AnnurtriComplex®) con estratti dell'alga rossa Lithothamnion Calcareum e arricchito da Selenio, Rame e Biotina. La Melannurca è una varietà di mela IGP della Campania. Selenio e Biotina contribuiscono al mantenimento di capelli normali mentre il Rame contribuisce alla normale pigmentazione dei capelli. Infine il Selenio concorre alla protezione delle cellule dallo stress ossidativo.

**EN • H-FORCE IS A FOOD SUPPLEMENT** based on melannurca extract (AnnurtriComplex®) with extracts of the red Lithothamnion Calcareum algae and enriched from Selenium, Copper and Biotin. Melannurca is a variety of IGP apples from Campania. Selenium and Biotin contribute to maintenance of normal hair while Copper contributes to normal hair pigmentation. Finally the Selenium contribute to the protection of cells from oxidative stress.

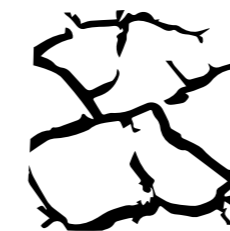
**FR • H-FORCE EST UN COMPLÉMENT ALIMENTAIRE** à base d'extrait de melannurca (AnnurtriComplex®) aux extraits d'algue rouge Lithothamnion Calcareum enrichi au sélénium, cuivre et à la biotine. La Melannurca est une variété de pommes de Campanie. Sélénium et biotine contribuent au maintien des cheveux normaux, le cuivre contribue à la pigmentation normale des cheveux. Enfin, le sélénium contribue à protéger les cellules contre le stress oxydatif.



GLUTEN FREE  
27,3 GR  
60 CAPSULE

# 2. TRATTAMENTO CUTE

## PHASE 0 / PREPARAZIONE / PREPARATION / PRÉPARATION



ARGILLA VERDE VENTILATA  
VENTILATED GREE TEA  
ARGILE VERTE VENTILÉE

CERA DI CRUSCA DI RISO BIODEGRADABILE  
BIODEGRADABLE RICE BRAN WAX  
CIRE DE SON DE RIZ BIODÉGRADABLE

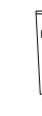
### DETOX MUD



**IT • FANGO DETOSSINANTE PRE-SHAMPOO PER CUOIO CAPELLUTO GRASSO A BASE DI ARGILLA VERDE VENTILATA, RICCA DI MINERALI AD AZIONE PURIFICANTE.** Grazie ai suoi ingredienti attivi, agisce con un'azione depurativa e riequilibrante che dona sollievo e prepara in modo delicato alla successiva fase di detersione. EFFETTO FRESCO

**EN • DETOXIFYING MUD FOR GREASY HAIR BASED ON VENTILATED GREEN CLAY, RICH IN PURIFYING MINERALS.** The Clay absorbs the toxins that weakened skin doesn't eliminate naturally. The reinvigorated scalp will be better disposed to the active ingredients in subsequent treatments. FRESH EFFECT.

**FR • BOUE DÉTOXIFIANTE DE PRÉ-SHAMPOING POUR CUIR CHEVELU GRAS À BASE D'ARGILE VERTE VENTILÉE, RICHE EN MINÉRAUX AVEC UNE ACTION PURIFIANTE.** Grâce à ses principes actifs, elle agit avec une action purifiante et rééquilibrante qui donne du relief et prépare délicatement la phase successive de lavage. EFFET FRAIS.



95 % NATURAL ORIGIN INGREDIENTS  
PH 6.0-7.0  
100 ML - COD. 19554

### PEELING SCRUB



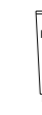
**IT • PEELING ESFOLIANTE A BASE DI CERA DI CRUSCA DI RISO BIODEGRADABILE AL 100% ECOCERT.**

La sua formula è perfetta per capelli con forfora secca e/o grassa e per un cuoio capelluto con desquamazione e forte prurito. Ha un'azione purificante ed esfoliante non causa sgradevoli irritazioni. EFFETTO FRESCO.

**EN • EXFOLIATING SCRUB BASED ON ECOCERT 100% BIODEGRADABLE RICE BRAN WAX.** Its formula is perfect for hair with dry and/or greasy dandruff and scaling, very itchy scalp. It has a purifying, exfoliating action and doesn't cause unpleasant irritation. FRESH EFFECT.

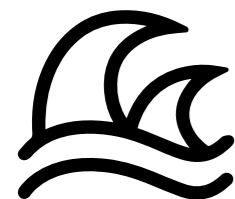
**FR • GOMMAGE EXFOLIANT À BASE DE CIRE DE SON DE RIZ BIODÉGRADABLE À 100 % ECOCERT.**

Sa formule est parfaite pour les cheveux à pellicules sèches et/ou grasses et pour les cuirs chevelus présentant une esquamation et de fortes démangeaisons. Il a une action purifiante et exfoliante et ne provoque pas d'irritations désagréables. EFFET FRAIS.



98 % NATURAL ORIGIN INGREDIENTS  
PH 4.0-4.5  
100 ML - COD. 19556

## SEA FORCE / CADUTA CAPELLI / HAIR LOSS / CHUTE CHEVEUX



ACQUA MARINA OCEANICA, ESTRATTO DI MICROALGHE MARINE, AMINOCERAMIDI.

OCEANIC SEAWATER, MARINE MICROALGAE EXTRACT, AMINO-CERAMIDES.

EAU DE MER, EXTRAIT DE MICROALGUES MARINES, AMINO-CÉRAMIDES.

### SEA FORCE SHAMPOO



**IT • PREVENZIONE CADUTA. RINFORZANTE, TONIFICANTE, PROTETTIVO. ACQUA MARINA OCEANICA, ESTRATTO DI MICROALGHE MARINE, AMINOCERAMIDI.**  
Bagno capillare rinforzante per capelli tendenti alla caduta. Gli attivi presenti in formula rinforzano la struttura della fibra capillare. I capelli inoltre risultano protetti da ogni fonte di stress, anche ambientale.

**EN • HAIR LOSS PREVENTION. STRENGTHENING, TONING, PROTECTIVE. OCEANIC SEAWATER, MARINE MICROALGAE EXTRACT, AMINO-CERAMIDES.**  
Strengthening hair bath for hair prone to loss. The active ingredients in the formula strengthen the hair fibre structure. Hair is also protected from every source of stress, including the environment.

**FR • PRÉVENTION CHUTES DES CHEVEUX. FORTIFIANT, TONIFIANT, PROTECTEUR. EAU DE MER, EXTRAIT DE MICROALGUES MARINES, AMINO-CÉRAMIDES.**  
Bain capillaire fortifiant pour cheveux sujets à la chute. Les principes actifs de la formule renforcent la structure de la fibre capillaire. Les cheveux sont protégés de toutes les sources de stress, y compris celles liées à l'environnement.



97% NATURAL ORIGIN INGREDIENTS  
PH 4.8 - 5.2  
1000 ML - COD. 18311  
250 ML - COD. 18310

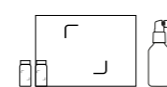
### SEA FORCE LOTION



**IT • LOZIONE TRATTAMENTO D'URTO PREVENZIONE CADUTA CAPELLI** a base di Acqua Marina Oceanica ed Estratto di Microalghe. I capelli risultano protetti da ogni fonte di stress, anche ambientale. Gli Amminoceramidi presenti nella formula, ristrutturano e rinforzano la struttura della fibra capillare.

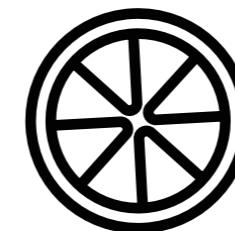
**EN • INTENSIVE HAIR LOSS PREVENTION LOTION** based on Oceanic Marine Water and Extract from Microalgae. Hair is protected from every source of stress, including the environment. The Amino-Ceramides in the formula restructure and reinforce the hair fibre.

**FR • LOTION CONCENTRÉE PREVENTION CHUTE DES CHEVEUX**, à base d'Eau de Mer Océanique et de Extrait de Micro-algues. Les cheveux sont protégés de toutes sources de stress, même celles de l'environnement. Les Amino-Céramides présents dans la formule restructurent et renforcent la structure de la fibre capillaire.



98% NATURAL ORIGIN INGREDIENTS  
PH 4 - 4,8  
12 X 7 ML - COD. 19539  
100 ML - COD. 19483

## EQUILIBRIUM / CUTE CON FORFORA / SCALP WITH DANDRUFF / CUIR CHEVELU AVEC PELLICULES



BERGAMOTTO, LIMONE, ARANCIA, TIMO

LEMON, ORANGE, THYME

BERGAMOTE, CITRON, ORANGE, THYM

### EQUILIBRIUM SHAMPOO



**IT • FORFORA SECCA E GRASSA. PURIFICANTE, RIEQUILIBRANTE, CALMANTE. BERGAMOTTO, LIMONE, ARANCIA, TIMO.**

Bagno capillare purificante per capelli con forfora secca e grassa. Deterge in profondità eliminando le scaglie di forfora e ne contrasta la ricomparsa grazie alla sua azione igienizzante e purificante. Conferisce una piacevole sensazione di freschezza.

**EN • DRY AND OILY DANDRUFF. PURIFYING, BALANCING, CALMING. BERGAMOT, LEMON, ORANGE, THYME.**

Purifying hair bath for hair with dry and oily dandruff. Deeply cleanses by eliminating dandruff flakes and prevents them from re-forming thanks to its sanitising and purifying action. Provides a pleasant feeling of freshness.

**FR • PELLICULES SÈCHES ET GRASSES. PURIFIANT, RÉÉQUILIBRANT, APAISANT. BERGAMOTE, CITRON, ORANGE, THYM.**

Bain capillaire purifiant pour cheveux avec pellicules sèches et grasses. Lave en profondeur en éliminant les pellicules et en contrastant leur formation grâce à son action lavante et purifiante. Apporte une agréable sensation de fraîcheur.



BIOS  
99% NATURAL ORIGIN INGREDIENTS  
PH 4.8-5.4  
1000 ML - COD. 20073  
250 ML - COD. 20074



## SEBUM / CUTE GRASSA E MISTA / OILY AND COMBINATION SCALP / CUIR CHEVELU GRAS ET MIXTE



ROSMARINO, MELALEUCA

ROSEMARY, TEA TREE

ROMARIN, MÉLALÉUQUE

### SEBUM SHAMPOO



**IT • CAPELLI GRASSI E MISTI. NORMALIZZANTE, SEBO-REGOLATORE, PURIFICANTE. ROSMARINO, MELALEUCA.**

Bagno capillare riequilibrante per capelli grassi e misti. Contrasta efficacemente l'eccessiva produzione di sebo, deterge in profondità e mantiene il cuoio capelluto pulito. I capelli appaiono più lucenti e leggeri.

**EN • OILY AND COMBINATION HAIR. NORMALISING, SEBUM-REGULATING, PURIFYING. ROSEMARY, TEA TREE.**

Rebalancing hair bath for oily and combination hair. Effectively combats excessive sebum production, deeply cleanses and keeps the scalp clean. Hair looks shinier and lighter.

**FR • CHEVEUX MIXTES ET GRAS. NORMALISANT, SÉBO-RÉGULATEUR, PURIFIANT. ROMARIN, MÉLALÉUQUE.**

Bain capillaire rééquilibrant pour cheveux mixtes et gras. Contraste efficacement la production excessive de sébum, lave en profondeur et garde le cuir chevelu propre. Les cheveux ont un aspect plus brillant et léger.



BIOS  
99% NATURAL ORIGIN INGREDIENTS  
PH 4.8-5.4  
1000 ML - COD. 20071  
250 ML - COD. 20072

## DETOXIFYING / ANTIPOLLUTION / ANTIPOLLUTION / ANTIPOLLUTION



VERBENA, MICROALGA SPIRULINA

VERBENA, SPIRULINA MICROALGAE

VERVEINE, MICROALGUE SPIRULINE

### DETOXIFYING SHAMPOO



**IT • PER TUTTI I TIPI DI CAPELLI. DETOSSINANTE, TONIFICANTE, ANTIOSSIDANTE. VERBENA, MICROALGA SPIRULINA.**

Bagno capillare detossinante con effetto tonificante del cuoio capelluto. Svolge un'azione remineralizzante e aiuta a contrastare gli effetti dello stress ossidativo del derma. Protegge il capello dalle aggressioni esterne e dall'inquinamento e rimuove i residui dei prodotti dello styling, restituendo vitalità, benessere e leggerezza a cute e capelli. Conferisce una piacevole sensazione di freschezza.

**EN • FOR ALL HAIR TYPES. DETOXIFYING, TONING, ANTIOXIDANT. VERBENA, SPIRULINA MICROALGAE.**

Detoxifying hair bath with scalp toning effect. It has a remineralizing action and helps counteract the effects of oxidative stress on the dermis. It protects the hair from external damage and pollution and removes residues of styling products, restoring vitality, well-being and lightness to scalp and hair. It gives a pleasant sensation of freshness.

**FR • POUR TOUS LES TYPES DE CHEVEUX. DÉTOX, TONIFIANT, ANTIOXYDANT. VERVEINE, MICROALGUE SPIRULINE.**

Bain capillaire détox avec effet tonifiant pour le cuir chevelu. Exerce une action reminéralisante et permet de lutter contre les effets du stress oxydatif sur le derme. Protège les cheveux des agressions extérieures et de la pollution et élimine les résidus de produits de coiffure, en redonnant vitalité, bien-être et légèreté au cuir chevelu et aux cheveux. Apporte une agréable sensation de fraîcheur.



BIOS  
98% NATURAL ORIGIN INGREDIENTS  
PH 4.8 - 5.4  
1000 ML - COD. 20133  
250 ML - COD. 20083

### DETOXIFYING HAIR MASK



**IT • PER TUTTI I TIPI DI CAPELLI. ANTIOSSIDANTE, TONIFICANTE, RIVITALIZZANTE. VERBENA, LAVANDA, MICROALGA SPIRULINA, PROTEINE DEL GRANO.**

Maschera antiossidante e rivitalizzante per capelli indeboliti dallo stress ossidativo e dai fattori ambientali. Districa, remineralizza e dona volume al capello senza appesantirlo; crea un film protettivo che preserva il capello dalle aggressioni esterne e dall'inquinamento fortificandone la fibra e restituendone idratazione e morbidezza.

**EN • FOR ALL HAIR TYPES. ANTIOXIDANT, TONING, REVITALIZING. VERBENA, LAVENDER, SPIRULINA MICROALGAE, WHEAT PROTEINS.**

Antioxidant and revitalizing mask for hair weakened by oxidative stress and environmental factors. It detangles, remineralizes and lends volume to the hair without weighing it down; it creates a protective film that preserves the hair from external damage and pollution, while fortifying the fibre and restoring moisture and hydration.

**FR • POUR TOUS LES TYPES DE CHEVEUX. ANTIOXYDANT, TONIFIANT, REVITALISANT. VERVEINE, LAVANDE, MICROALGUE SPIRULINE, PROTÉINES DE BLÉ.**

Masque antioxydant et revitalisant pour les cheveux fragilisés par le stress oxydatif et les facteurs environnementaux. Démêle, reminéralise et donne du volume aux cheveux sans les alourdir; crée un film qui protège les cheveux des agressions extérieures et de la pollution, en renforçant la fibre et en apportant hydratation et douceur.

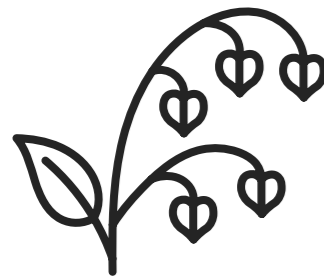


BIOS  
98% NATURAL ORIGIN INGREDIENTS  
PH 3.5 - 4.0  
500 ML - COD. 20134  
250 ML - COD. 20084

### 3. TRATTAMENTO CAPELLI

## NOURISHING

CAPELLI SECCHI E SFIBRATI / DRY AND DAMAGED HAIR / CHEVEUX SECS ET ENDOMMAGÉS



AVENA, GRANO GERMINATO.

OAT, GERMINATED WHEAT

AVOINE, BLÉ GERMÉ

### NOURISHING SHAMPOO



**IT • CAPELLI SECCHI E OPACHI. IDRATAZIONE, PETTINABILITÀ, LUCENTEZZA. AVENA, GRANO GERMINATO.**

Bagno capillare nutritivo per capelli disidratati e opachi. Nutre in profondità la fibra capillare, restituendo elasticità e splendore ai capelli secchi e inariditi.

**EN • DRY AND DULL HAIR. HYDRATION, EASY COMBING, SHINE. OAT, GERMINATED WHEAT.**

Nourishing bath for dehydrated and dull hair. Deeply nourishes hair fibres, restoring elasticity and shine to dry and dull hair.

**FR • CHEVEUX SECS ET TERNES. HYDRATATION, COIFFABILITÉ, BRILLANCE. AVOINE, BLÉ GERMÉ.**

Soin capillaire nourrissant pour cheveux déshydratés et ternes. Nourrit en profondeur la fibre capillaire, redonne souplesse et brillance aux cheveux secs et déshydratés.



BIOS  
99% NATURAL ORIGIN INGREDIENTS  
PH 4.8 - 5.4  
1000 ML - COD. 20048  
250 ML - COD. 20049

### NOURISHING HAIR MASK



**IT • CAPELLI SECCHI E OPACHI. IDRATAZIONE, PETTINABILITÀ, LUCENTEZZA. AVENA, GRANO GERMINATO.**

Maschera extra nutritiva per capelli disidratati e opachi. Nutre in profondità la fibra capillare, restituendo setosità, struttura e pettinabilità ai capelli secchi e inariditi.

**EN • DRY AND DULL HAIR. HYDRATION, EASY COMBING, SHINE. OAT, GERMINATED WHEAT.**

Extra-nourishing mask for dehydrated and dull hair. Deeply nourishes hair fibres, restoring silkiness, structure and combability to dry and dull hair.

**FR • CHEVEUX SECS ET TERNES. HYDRATATION, COIFFABILITÉ, BRILLANCE. AVOINE, BLÉ GERMÉ.**

Masque ultra nourrissant pour cheveux déshydratés et ternes. Nourrit en profondeur la fibre capillaire, redonne soyeux, structure et coiffabilité aux cheveux secs et déshydratés.



BIOS  
98% NATURAL ORIGIN INGREDIENTS  
PH 4.0 - 4.5500 ML - COD. 20050  
250 ML - COD. 20051

### NOURISHING BIO SERUM



**IT • CAPELLI SECCHI E OPACHI. IDRATAZIONE, PETTINABILITÀ, LUCENTEZZA. OLIO BIOLOGICO DI ARGAN E OLIO DI COCCO.**

Siero nutritivo, disciplinante e illuminante per lunghezze e punte. Assicura una straordinaria morbidezza e setosità ai capelli, previene la formazione delle doppie punte e riduce i tempi di asciugatura. Senza profumo.

**EN • DRY AND DULL HAIR. HYDRATION, EASY COMBING, SHINE. ORGANIC ARGAN OIL AND COCONUT OIL.**

Nourishing, disciplining and illuminating serum for lengths and tips. Ensures extraordinary softness and silkiness to the hair, prevents the formation of split ends and reduces drying time. Fragrance free.

**FR • CHEVEUX SECS ET TERNES. HYDRATATION, COIFFABILITÉ, BRILLANCE. HUILE D'ARGAN BIOLOGIQUE ET HUILE DE COCO.**

Sérum nourrissant, disciplinant et illuminant pour longueurs et pointes. Apporte une douceur et un soyeux extraordinaires aux cheveux, prévient les pointes fourchues et réduit le temps de séchage. Sans parfums.



BIOS  
100% NATURAL  
90 ML - COD. 20052

### REPAIR BIPHASE



**IT • SPRAY BIFASICO Istantaneo per capelli secchi e sfibrati. Lime, Fieno Greco, Melone.**

La sua formula dona rapido condizionamento e idratazione ai capelli, lasciandoli più morbidi, brillanti e facili da pettinare.

**EN • INSTANT BI-PHASE SPRAY FOR DRY, DAMAGED HAIR. LIME, FENUGREEK, MELON.**

Its formula lends hair rapid conditioning and hydration, leaving it softer, shinier and easier to comb

**FR • SPRAY BI-PHASE INSTANTANÉ. CHEVEUX SECS ET DEFIBRES. CITRON VERT, FENUGREC, MELON.**

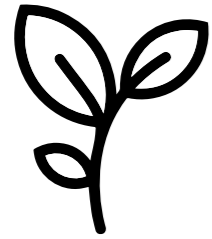
Sa formule démele et hydrate rapidement les cheveux et les rend plus doux, brillants et faciles à peigner.



99% NATURAL ORIGIN INGREDIENTS  
PH 3.0 - 4.0  
200 ML - COD. 19547

# CURLY

CAPELLI RICCI E MOSSI / CURLY AND WAVY HAIR / CHEVEUX BOUCLÉS ET ONDULÉS



**AVENA, THE VERDE**

**OAT, GREEN TEA**

**AVOINE, THÉ VERT**

## CURLY SHAMPOO



**IT • CAPELLI RICCI E MOSSI, DEFINIZIONE, ANTI-FRIZZ, ELASTICITÀ, AVENA, THE VERDE.**

Bagno capillare disciplinante per capelli ricci e mossi con estratti botanici ed oli essenziali. Districa e definisce i capelli ricci, restituendo leggerezza, volume ed elasticità alla chioma.

**EN • CURLY AND WAVY HAIR, DEFINITION, ANTI-FRIZZ, ELASTICITY, OAT, GREEN TEA.**

Taming hair bath for curly and wavy hair with botanicals and essential oils. Detangles and defines curly hair, restoring lightness, volume and elasticity.

**FR • CHEVEUX BOUCLÉS ET ONDULÉS, DÉFINITION, ANTI-FRISOTTIS, SOUPLESSE, AVOINE, THÉ VERT.**

Bain capillaire disciplinant pour cheveux bouclés et ondulés aux extraits de plante et huiles essentielles. Démêle et définit les cheveux bouclés en apportant légèreté, volume et souplesse à la chevelure.



BIOS  
99% NATURAL ORIGIN INGREDIENTS  
PH 4.8 - 5.4  
1000 ML - COD. 20066  
250 ML - COD. 20067

## CURLY HAIR MASK



**IT • CAPELLI RICCI E MOSSI, ANTI-FRIZZ, LEGGEREZZA, ELASTICITÀ, NIAOLI, OLIO DI JOJOBA.**

Maschera disciplinante ed illuminante per capelli ricci e mossi. Districa e conferisce definizione al capello riccio, restituendo tonicità, elasticità e una straordinaria lucentezza naturale.

**EN • CURLY AND WAVY HAIR, ANTI-FRIZZ, LIGHTNESS, ELASTICITY, NIAOLI, JOJOBA OIL.**

Illuminating and taming mask for curly and wavy hair. Detangles and defines curly hair, restoring firmness, elasticity and extraordinary natural shine.

**FR • CHEVEUX BOUCLÉS ET ONDULÉS, ANTI-FRISOTTIS, LÉGÈRETÉ, SOUPLESSE, NIAOLI, HUILE DE JOJOBA.**

Masque disciplinant et illuminant pour cheveux bouclés et ondulés. Démêle et définit les cheveux bouclés en leur apportant tonus, souplesse et une extraordinaire brillance naturelle.



BIOS  
99% NATURAL ORIGIN INGREDIENTS  
PH 4.0 - 4.5  
500 ML - COD. 20068  
250 ML - COD. 20069

## CURLY MOUSSE



**IT • CAPELLI RICCI E MOSSI, DEFINIZIONE, ANTI-FRIZZ, ELASTICITÀ, AVENA, THE VERDE**

Schiuma disciplinante e modellante no-gas a tenuta media per capelli ricci e mossi. Definisce e ravviva i ricci senza appesantirli per un risultato disciplinato e naturale.

**EN • CURLY AND WAVY HAIR, DEFINITION, ANTI-FRIZZ, ELASTICITY, OAT, GREEN TEA.**

No-gas taming and modelling foam with medium hold for curly and wavy hair. Defines and revives curls without weighing them down for a tamed and natural result

**FR • CHEVEUX BOUCLÉS ET ONDULÉS, DÉFINITION, ANTI-FRISOTTIS, SOUPLESSE, AVOINE, THÉ VERT.**

Mousse disciplinante et modelante sans gaz à tenue moyenne pour cheveux bouclés et ondulés. Définit et ravive les boucles sans les alourdir pour un résultat discipliné et naturel.



BIOS  
98% NATURAL ORIGIN INGREDIENTS  
PH 4.8 - 5.4  
150 ML - COD. 20070

# SMOOTH HAIR / EFFETTO LISCIO E LUMINOSO / SMOOTH AND SHINE / LISSAGE ET SPLENDEUR



ESTRATTO DI CANAPA BIO, OLIO DI MORINGA, OLIO DI PEQUI  
 ORGANIC HEMP EXTRACT, MORINGA OIL, PEQUI OIL  
 EXTRAIT DE CHANVRE BIO, HUILE DE MORINGA, HUILE DE PIQUI

## SMOOTHY SHAMPOO



**IT • CAPELLI LISCI. LISCIO PERFETTO, SPLENDORE, EFFETTO SETA. ESTRATTO DI CANAPA BIO, OLIO DI MORINGA, OLIO DI PEQUI.**  
 Bagno capillare per capelli lisci, effetto anti-crespo. Deterge in profondità lasciando il capello morbido e lucente. Applicato sui capelli lisci, rende la chioma ancora più setosa; applicato su capelli crespi regala alla capigliatura un risultato più disciplinato e disteso, aiutandone la stiratura.

**EN • SMOOTH HAIR. PERFECT SMOOTHNESS, SHINE, SILK EFFECT. ORGANIC HEMP EXTRACT, MORINGA OIL, PEQUI OIL.**  
 Hair bath for smooth hair, anti-frizz effect. It cleanses in depth, leaving the hair soft and shiny. Applied to straight hair, it makes the hair even silkier; applied to frizzy hair, it gives the hair a more tamed and smooth result, making straightening easier.

**FR • CHEVEUX LISSES. LISSAGE PARFAIT, SPLENDEUR, EFFET SOYEUX. EXTRAIT DE CHANVRE BIO, HUILE DE MORINGA, HUILE DE PIQUI.**  
 Bain capillaire pour cheveux lisses, effet anti-frisottis. Lave en profondeur en laissant les cheveux souples et brillants. Appliqué sur les cheveux lisses, il rend la chevelure encore plus soyeuse ; appliqué sur les cheveux crépus, il donne à la chevelure un aspect plus maîtrisé et plus détendu et facilite le lissage.



98% NATURAL ORIGIN INGREDIENTS  
 PH 4.8 - 5.4  
 1000 ML - COD. 20160  
 250 ML - COD. 20161

## SMOOTHY HAIR MASK



**IT • CAPELLI LISCI. LISCIO PERFETTO, LUMINOSITÀ, EFFETTO SETA. ESTRATTO DI CANAPA BIO, OLIO DI MORINGA, OLIO DI PEQUI.**  
 Maschera per capelli lisci, effetto anti-crespo. Dona pettinabilità, setosità e brillantezza. Applicato sui capelli lisci, rende la chioma ancora più setosa; applicato su capelli crespi regala alla capigliatura un risultato più disciplinato e disteso, aiutandone la stiratura.

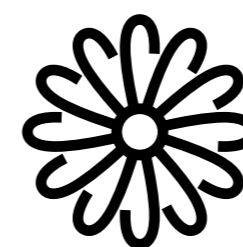
**EN • SMOOTH HAIR . PERFECT SMOOTHNESS, BRIGHTNESS, SILK EFFECT. ORGANIC HEMP EXTRACT, MORINGA OIL, PEQUI OIL.**  
 Mask for smooth hair, anti-frizz effect. It gives easier combing, silkiness and shine. Applied to straight hair, it makes the hair even silkier; applied to frizzy hair, it gives the hair a more tamed and smooth result, making straightening easier.

**FR • CHEVEUX LISSES. LISSAGE PARFAIT, LUMINOSITÉ, EFFET SOYEUX. EXTRAIT DE CHANVRE BIO, HUILE DE MORINGA, HUILE DE PIQUI.**  
 Masque pour cheveux lisses, effet anti-frisottis. Facilite le coiffage, donne douceur et brillance. Appliqué sur les cheveux lisses, il rend la chevelure encore plus soyeuse ; appliqué sur les cheveux crépus, il donne à la chevelure un aspect plus maîtrisé et plus détendu et facilite le lissage.



98% NATURAL ORIGIN INGREDIENTS  
 PH 3.5 - 4.5  
 500 ML - COD. 20162  
 250 ML - COD. 20163

# PURE / USO FREQUENTE / FREQUENT USE / UTILISATION FRÉQUENTE



ACQUA DI CAMOMILLA, ESTRATTO DI ORTICA BIANCA  
 CAMOMILE WATER, WHITE NETTLE EXTRACT  
 ACQUA DI CAMOMILLA, ESTRATTO DI ORTICA BIANCA

## PURE SHAMPOO



**IT • CAPELLI NATURALI. USO FREQUENTE, LENITIVO, PURIFICANTE. ACQUA DI CAMOMILLA, ESTRATTO DI ORTICA BIANCA.**  
 Bagno ultra delicato per capelli naturali. Le proprietà calmanti dell'acqua di camomilla, unite a quelle riequilibranti dell'estratto di ortica, sono perfette per un utilizzo frequente e per una cute delicata o sensibile.

**EN • NATURAL HAIR. FREQUENT USE, SOOTHING, PURIFYING. CAMOMILE WATER, WHITE NETTLE EXTRACT.**  
 Ultra-mild bath for natural hair. The calming properties of chamomile water, together with the rebalancing properties of nettle extract, are ideal for frequent use and for delicate or intolerant skin.

**FR • CHEVEUX NATURELS. USAGE FRÉQUENT, ADOUCISSANT ET PURIFIANT. EAU DE CAMOMILLE, EXTRAIT D'ORTIE BLANCHE.**  
 Bain ultra délicat pour cheveux naturels. Les propriétés calmantes de l'eau de camomille, associées à celles équilibrantes de l'ortie, conviennent parfaitement à un usage fréquent et aux peaux délicates ou sensibles.



98% NATURAL ORIGIN INGREDIENTS  
 PH 4.8 - 5.4  
 1000 ML - COD. 18326  
 250 ML - COD. 18327

## PURE CONDITIONER



**IT • CAPELLI NATURALI. USO FREQUENTE, DELICATO, PURIFICANTE. ACQUA DI CAMOMILLA, ESTRATTO DI ORTICA BIANCA.**  
 Balsamo ultra delicato per capelli naturali. Condiziona a fondo il capello senza appesantirlo e dona pettinabilità e brillantezza. Le proprietà calmanti dell'acqua di camomilla, unite a quelle riequilibranti dell'estratto di ortica, sono perfette per un utilizzo frequente. Medio potere condizionante ideale per capelli normali o fini.

**EN • NATURAL HAIR. FREQUENT USE, MILD, PURIFYING. CAMOMILE WATER, WHITE NETTLE EXTRACT.**  
 Ultra-mild conditioner for natural hair. It thoroughly conditions the hair without weighing it down and gives easier combing and shine. The calming properties of chamomile water, together with the rebalancing properties of nettle extract, are ideal for frequent use. Medium conditioning power ideal for normal or fine hair.

**FR • CHEVEUX NATURELS. USAGE FRÉQUENT, DÉLICAT ET PURIFIANT. EAU DE CAMOMILLE, EXTRAIT D'ORTIE BLANCHE.**  
 Baume après-shampooing ultra délicat pour cheveux naturels. Il conditionne en profondeur les cheveux, sans les alourdir, et les rend plus faciles à coier et plus brillants. Les propriétés calmantes de l'eau de camomille, associées à celles équilibrantes de l'ortie, conviennent parfaitement à un usage fréquent. Pouvoir conditionneur moyen idéal pour les cheveux normaux ou fins.



98% NATURAL ORIGIN INGREDIENTS  
 PH 3.0 - 4.0  
 500 ML - COD. 20167

# COLORSAVE

CAPELLI COLORATI / COLOURED HAIR / CHEVEUX COLORÉS



**FITOCHEMATINA, VITAMINA E, OLIO DI NOCE DEL BRASILE**

**PHYTOKERATIN, VITAMIN E, BRAZIL NUT OIL**

**PHYTOKÉRATINE, VITAMINE E, HUILE DE NOIX DU BRÉSIL**

## COLORSAVE SHAMPOO



**IT • CAPELLI COLORATI. PROTEZIONE, SPLENDORE, MORBIDEZZA. FITOCHEMATINA, VITAMINA E, OLIO DI NOCE DEL BRASILE.**

Bagno capillare protettivo per capelli colorati. Deterge in profondità, rimuovendo i residui alcalini delle colorazioni cosmetiche. Il pH acido agisce attraverso la chiusura delle squame per un maggior ancoraggio del colore, favorendone la brillantezza e la luminosità nel tempo. L'olio di noce del Brasile nutre a fondo regalando una chioma elastica e idratata.

**EN • COLOURED HAIR. PROTECTION SHINE, LUXURIOUSLY SOFT. PHYTOKERATIN, VITAMIN E, BRAZIL NUT OIL.**

Protective hair bath for colored hair. It deeply cleanses, removing alkaline residues of cosmetic colorings. The acid pH closes the scales for greater bonding of the color, promoting its gloss and brightness over time. The Brazil nut oil deeply nourishes and leaves hair elastic and moisturized.

**FR • CHEVEUX COLORÉS. PROTECTION, SPLENDEUR, SOUPLESSE. PHYTOKÉRATINE, VITAMINE E, HUILE DE NOIX DU BRÉSIL.**

Bain capillaire protecteur pour cheveux colorés. Nettoie en profondeur et élimine les résidus alcalins des colorations cosmétiques. Le pH acide agit en refermant les écailles pour favoriser la pénétration de la couleur et donner plus de brillance et d'éclat dans le temps. L'huile de noix du Brésil nourrit en profondeur, en laissant la chevelure cheveux souple et hydratée.



95% NATURAL ORIGIN INGREDIENTS  
PH 4.5-5.0  
1000 ML - COD. 20135  
250 ML - COD. 20136

## COLORSAVE CONDITIONER



**IT • CAPELLI COLORATI. PROTEZIONE, IDRATAZIONE, MORBIDEZZA. FITOCHEMATINA, VITAMINA E, OLIO DI NOCE DEL BRASILE, FILTRI UV.**

Balsamo protettivo per capelli colorati. Protegge la stabilità del colore condizionando a fondo il capello senza appesantirlo e donando pettinabilità e brillantezza. Il pH acido agisce attraverso la chiusura delle squame per un maggior ancoraggio del colore. La vitamina E dalle proprietà antiossidanti, e i filtri UV proteggono il capello e ne prolungano il colore. Medio potere condizionante ideale per capelli normali o fini.

**EN • FOR COLOURED HAIR. PROTECTION, HYDRATION, LUXURIOUSLY SOFT. PHYTOKERATIN VITAMIN E, BRAZIL NUT OIL, UV FILTERS.**

Protective conditioner for colored hair. It protects color stability by thoroughly conditioning the hair without weighing it down and giving easier combing and shine. The acid pH closes the scales for greater bonding of the color. Vitamin E with antioxidant properties and UV filters protect the hair and extend the color. Medium conditioning power ideal for normal or fine hair.

**FR • CHEVEUX COLORÉS. PROTECTION, HYDRATATION, SOUPLESSE. PHYTOKÉRATINE VITAMINE E, HUILE DE NOIX DU BRÉSIL, FILTRE UV.**

Baume protecteur pour cheveux colorés. Il protège la stabilité de la couleur en favorisant en profondeur le conditionnement des cheveux, sans les alourdir, et en les rendant plus faciles à coiffer et plus brillants. Le pH acide agit en fermant les écailles pour favoriser la pénétration de la couleur. La vitamine E, aux propriétés antioxydantes, et les filtres UV protègent les cheveux et en prolongent la couleur. Pouvoir conditionneur moyen idéal pour les cheveux normaux ou fin.



95% NATURAL ORIGIN INGREDIENTS  
PH 4.5-5.0  
500 ML - COD. 20137

## COLORSAVE HAIR MASK



**IT • CAPELLI COLORATI. PROTEZIONE, IDRATAZIONE, NUTRIMENTO. FITOCHEMATINA, VITAMINA E, OLIO DI NOCE DEL BRASILE, FILTRI UV.**

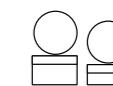
Maschera protettiva per capelli colorati. Protegge la stabilità del colore nutrendo a fondo il capello. Dona pettinabilità, leggerezza e brillantezza. Il pH acido agisce attraverso la chiusura delle squame per un maggior ancoraggio del colore. La vitamina E, dalle proprietà antiossidanti, e i filtri UV proteggono il capello e prolungano la vitalità del colore cosmetico. Ideale per capelli spessi.

**EN • COLORED HAIR. PROTECTION, HYDRATION, NUTRITION. PHYTOKERATIN, VITAMIN E, BRAZIL NUT OIL, UV FILTERS.**

Protective mask for colored hair. Protects color stability by thoroughly nourishing the hair. Gives easier combing, lightness and shine. The acid pH closes the scales for greater bonding of the color. Vitamin E with antioxidant properties and UV filters protect the hair and extend the vitality of cosmetic coloring. Ideal for thick hair.

**FR • CHEVEUX COLORÉS. PROTECTION, HYDRATATION, NUTRIMENTS. PHYTOKÉRATINE, VITAMINE E, HUILE DE NOIX DU BRÉSIL, FILTRE UV.**

Masque protecteur pour cheveux colorés. Protège la stabilité de la couleur en nourrissant le cheveu en profondeur. Facilite le peignage, donne légèreté et brillance. Le pH acide agit en fermant les écailles pour favoriser la pénétration de la couleur. La vitamine E, aux propriétés antioxydantes, et les filtres UV protègent les cheveux et prolongent la vitalité de la couleur cosmétique. Idéal pour les cheveux épais.



97% NATURAL ORIGIN INGREDIENTS  
PH 3.5-4.5  
500 ML - COD. 20138  
250 ML - COD. 20140

## COLORSAVE BIPHASE



**IT • CAPELLI COLORATI. PROTEZIONE, SPLENDORE, BRILLANTEZZA. FITOCHEMATINA, VITAMINA E, OLIO DI NOCE DEL BRASILE, FILTRI UV.**

Spray bifasico istantaneo protettivo. Senza risciacquo. Grazie alla sua speciale formulazione in due fasi, crea un film che avvolge la fibra capillare, protegge la stabilità del colore e condiziona i capelli mantenendo l'idratazione ottimale. La vitamina E dalle proprietà antiossidanti, e i filtri UV proteggono il capello dalle aggressioni esterne esaltandone la luminosità per un colore vivo e intenso a lungo.

**EN • COLORED HAIR. PROTECTION, HYDRATION, NUTRITION. PHYTOKERATIN, VITAMIN E, BRAZIL NUT OIL, UV FILTERS.**

Instant bi-phase protective spray. Without rinsing. Thanks to its special bi-phase formulation, it creates a film that envelops the hair fibre, protects color stability and conditions the hair while maintaining optimal moisture. Vitamin E with antioxidant properties and UV filters protect the hair from external damage, enhancing its gloss for long-lasting intense and vibrant color.

**FR • CHEVEUX COLORÉS. PROTECTION, SPLENDEUR, BRILLANCE. PHYTOKÉRATINE, VITAMINE E, HUILE DE NOIX DU BRÉSIL, FILTRE UV.**

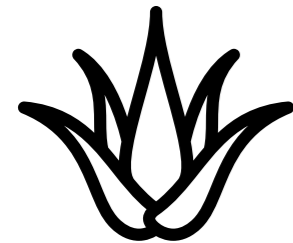
Spray bi-phase protecteur instantané. Sans rinçage. Grâce à sa formulation spéciale biphasée, il crée un film gainant la fibre capillaire, protège la stabilité de la couleur et conditionne les cheveux tout en maintenant une hydratation optimale. La vitamine E aux propriétés antioxydantes, et les filtres UV protègent les cheveux des agressions extérieures, en renforçant leur éclat pour leur donner une couleur éclatante et intense de longue durée.



PH 2.5 - 3.5  
200 ML - COD. 20139

# SHINE BLONDE - ANTIYELLOW

CAPELLI DECOLORATI, BIONDI O CON MECHE / BLEACHED, BLONDE OR HAIR WITH HIGHLIGHTING / CHEVEUX DÉCOLORÉS, BLONDS OU AVEC MÈCHES



FITOCHERATINA, ALOE VERA

PHYTOKERATIN, ALOE VERA

PHYTOKÉRATINE, ALOE VERA

## SHINE BLONDE SHAMPOO



**IT • CAPELLI BIONDI, DECOLORATI E BIANCHI. ANTI-GIALLO, SPLENDORE, MORBIDEZZA. FITOCHERATINA, ALOE VERA.**

Bagno capillare anti-giallo illuminante per capelli biondi, decolorati, bianchi o grigi. Formulato con pigmenti puri, riduce e neutralizza i riflessi gialli indesiderati e aiuta a mantenere un tono freddo ed omogeneo a lungo. La fitocheratina e l'aloè vera nutrono a fondo il capello restituendo idratazione e splendore alla chioma.

**EN • BLONDE, BLEACHED AND WHITE HAIR. ANTI-YELLOW, SHINE, SOFTNESS. PHYTOKERATIN, ALOE VERA.**

Illuminating anti-yellow hair bath for blonde, bleached, white or grey hair. Formulated with pure pigments, it reduces and neutralises unwanted yellow reflects and helps maintain a cold, even tone for a long time. Phytokeratin and aloe vera deeply nourish the hair, restoring its moisture and shine.

**FR • CHEVEUX BLONDS, DÉCOLORÉS ET BLANCS. ANTI-JAUNISSEMENT, BRILLANCE, SOUPLASSE. PHYTOKÉRATINE, ALOE VERA.**

Bain capillaire illuminateur anti-jaunissement pour cheveux blonds, décolorés, blancs ou gris. Formulé avec des pigments purs, il réduit et neutralise les reflets jaunes indésirables tout en préservant un ton froid et uniforme dans le temps. La phytokératine et l'aloè vera nourrissent les cheveux en profondeur et leur redonnent hydratation et brillance.



98% NATURAL ORIGIN INGREDIENTS  
PH 4.8-5.2  
1000 ML - COD. 20086  
250 ML - COD. 20087

## SHINE BLONDE HAIR MASK



**IT • CAPELLI BIONDI, DECOLORATI, BIANCHI, ANTI-GIALLO, SPLENDORE, MORBIDEZZA. FITOCHERATINA, OLIO DI MANDORLE, OLIO DI LINO.**

Maschera idratante per capelli biondi, decolorati, bianchi o grigi. Formulata con pigmenti puri, minimizza l'effetto giallo consentendo di ottenere riflessature neutre e fredde. L'olio di mandorle e l'olio di lino donano pettinabilità, leggerezza e brillantezza; la fitocheratina nutre e condiziona il capello esaltando la luminosità per un colore vivo e intenso a lungo.

**EN • BLONDE, BLEACHED, WHITE HAIR, ANTI-YELLOW, SHINE, SOFTNESS. PHYTOKERATIN, ALMOND OIL, LINSEED OIL.**

Moisturizing mask for blonde, bleached, white or grey hair. Formulated with pure pigments, it minimises the yellow effect, allowing for neutral, cold reflects. The almond oil and the linseed oil give easier combing, lightness and shine; the phytokeratin moisturizes and conditions hair, enhancing its gloss for long-lasting intense and vibrant color.

**FR • CHEVEUX BLONDS, DÉCOLORÉS ET BLANCS, ANTI-JAUNISSEMENT, SPLENDEUR, SOUPLASSE. PHYTOKÉRATINE, HUILE D'AMANDE, HUILE DE LIN.**

Masque hydratant pour cheveux blonds, décolorés, blancs ou gris. Formulé avec des pigments purs, il atténue l'effet jaunissant et permet d'obtenir des reflets neutres et froids. L'huile d'amande et l'huile de lin facilitent le coiffage et donnent légèreté et brillance. La phytokératine nourrit et conditionne les cheveux pour en exalter la brillance de sorte à leur donner une couleur vive et intense longue durée.



97% NATURAL ORIGIN INGREDIENTS  
PH 3.5-4.5  
500 ML - COD. 20150

## SHINE BLONDE BI-PHASE



**IT • CAPELLI BIONDI, DECOLORATI, BIANCHI. ANTI-GIALLO, SPLENDORE, MORBIDEZZA. FITOCHERATINA, OLIO DI ARGAN, FILTRI UV.**

Spray bifasico istantaneo per capelli biondi, decolorati, bianchi o grigi. Senza risciacquo. Formulato con pigmenti puri, minimizza l'effetto giallo consentendo di ottenere riflessature neutre e fredde.

**EN • BLONDE, BLEACHED, WHITE HAIR. ANTI-YELLOW, SHINE, LUXURIOUSLY SOFT, PHYTOKERATIN, ARGAN OIL, UV FILTERS.**

Instant bi-phase spray for blonde, bleached, white or grey hair. Without rinsing. Formulated with pure pigments, it minimises the yellow effect, allowing for neutral, cold reflects.

**FR • CHEVEUX BLONDS, DÉCOLORÉS ET BLANCS, ANTI-JAUNISSEMENT, SPLENDEUR SOUPLASSE, PHYTOKÉRATINE, HUILE D'ARGAN, FILTRES UV.**

Spray biphasé instantané pour cheveux blonds, décolorés, blancs ou gris. Sans rinçage. Formulé avec des pigments purs, il atténue l'effet jaunissant et permet



PH 4.0 - 4.8  
200 ML - COD. 20149

## SHINE BLONDE MOUSSE



**IT • CAPELLI BIONDI, DECOLORATI, BIANCHI. ANTI-GIALLO SPLENDORE, MORBIDEZZA. FITOCHERATINA.**

Mousse condizionante leave-in senza risciacquo per capelli biondi, decolorati, bianchi o grigi. Formulata con pigmenti puri, minimizza l'effetto giallo consentendo di ottenere riflessature neutre e fredde. La sua formula dona corpo e idratazione ai capelli, lasciandoli più morbidi, brillanti e facili da pettinare.

**EN • BLONDE, BLEACHED, WHITE HAIR. ANTI-YELLOW, SHINE, SOFTNESS. PHYTOKERATIN.**

Leave-in conditioning mousse without rinsing for blonde, bleached, white or grey hair. Formulated with pure pigments, it minimises the yellow effect, allowing for neutral, cold reflects. Its formula lends hair body and hydration, leaving it softer, shinier and easier to comb.

**FR • ANTI-JAUNISSEMENT, BRILLANCE, SOUPLASSE. CHEVEUX BLONDS, DÉCOLORÉS ET BLANCS. PHYTOKÉRATINE.**

Mousse après-shampooing leave-in sans rinçage pour cheveux blonds, décolorés, blancs ou gris. Formulée avec des pigments purs, elle atténue l'effet jaunissant et permet d'obtenir des reflets neutres et froids. Sa formule donne du volume et hydrate les cheveux, les laissant plus souples, brillants et faciles



200 ML - COD. 20142

## SHINE BLONDE ELIXIR



**IT • CAPELLI BIONDI, DECOLORATI E BIANCHI. ANTI-GIALLO, PROTEZIONE, MORBIDEZZA. OLIO DI ARGAN, FILTRI UV.**

Elisir protettivo e lucidante per capelli biondi, decolorati, bianchi o grigi. Formulato con pigmenti puri, minimizza l'effetto giallo consentendo di ottenere riflessature neutre e fredde. La sua formula dona corpo e idratazione ai capelli, lasciandoli più morbidi, brillanti e facili da pettinare. L'olio argan idrata a fondo la fibra capillare, i filtri UV aiutano a proteggere il capello dagli agenti esterni.

**EN • BLONDE, BLEACHED AND WHITE HAIR. ANTI-YELLOW, PROTECTION, SOFTNESS. ARGAN OIL, UV FILTERS.**

Protective and shining elixir for blonde, bleached, white or grey hair. Formulated with pure pigments, it minimizes the yellow effect, allowing for neutral, cold reflects. Its formula lends hair body and hydration, leaving it softer, shinier and easier to comb. Argan oil thoroughly moisturizes the hair fiber. UV filters help protect the hair from external agents.

**FR • CHEVEUX BLONDS, DÉCOLORÉS ET BLANCS. ANTI-JAUNISSEMENT, BRILLANCE, SOUPLASSE. HUILE D'ARGAN, FILTRES UV.**

Élixir protecteur et brillant pour cheveux blonds, décolorés, blancs ou gris. Formulé avec des pigments purs, il atténue l'effet jaunissant et permet d'obtenir des reflets neutres et froids. Sa formule donne du volume et hydrate les cheveux, les laissant plus souples, brillants et faciles à coiffer. L'huile d'argan hydrate en profondeur la fibre capillaire, les filtres UV protègent les cheveux des agents extérieurs.



90 ML - COD. 20088

# LAMINAZIONE

CAPELLI SPENTI E OPACHI / CAPELLI SPENTI E OPACHI / CAPELLI SPENTI E OPACHI



**ESTRATTO DI AMLA, OLIO DI COCCO, OLIO DI ARGAN**

**AMLA EXTRACT, COCONUT OIL, ARGAN OIL**

**EXTRAIT D'ARBRE DE MALACCA, HUILE DE NOIX DE COCO, HUILE D'ARGAN**

## NATURAL GLOSSY SERUM



**IT • LAMINAZIONE NATURALE. CAPELLI SPENTI E OPACHI, PROTEZIONE, NUTRIMENTO. ESTRATTO DI AMLA, OLIO DI COCCO, OLIO DI ARGAN.**  
Siero laminante naturale per lunghezze e punte. Assicura un'immediata luminosità e morbidezza ai capelli e crea un film leggero ed elastico anti-umidità e anti-secchezza, senza appesantire. L'estratto di amla, dall'azione idratante e lucidante, districa e ammorbidisce in profondità rendendo i capelli sani e lucenti per uno styling effetto specchio.

**EN • NATURAL LAMINATION. DULL AND LIFELESS HAIR, PROTECTION, NOURISHMENT. AMLA EXTRACT, COCONUT OIL, ARGAN OIL.**

Natural laminating serum for lengths and ends. It provides immediate shine and softness to the hair and creates a light, elastic anti-moisture and anti-dryness film without weighing it down. The amla extract, with its moisturizing and polishing action, deeply detangles and softens, leaving hair healthy and shiny for a mirror-effect styling.

**FR • LAMINAGE NATUREL. CHEVEUX TERNES, PROTECTION, NOURRISSANT. EXTRAIT D'ARBRE DE MALACCA, HUILE DE NOIX DE COCO, HUILE D'ARGAN.**  
Sérum effet de laminage naturel pour longueurs et pointes. Donne instantanément brillance et souplesse aux cheveux et crée un film anti-humidité et anti-sécheresse léger et élastique sans les alourdir. L'extraire d'arbre de malacca, par son action hydratante et brillante, démêle et adoucit en profondeur en rendant les cheveux sains et lumineux pour une coiffure effet miroir.



100% NATURAL ORIGIN INGREDIENTS  
100 ML - COD. 20098

## NATURAL GLOSSY SHAMPOO



**IT • LAMINAZIONE NATURALE. CAPELLI SPENTI E OPACHI, LUMINOSITÀ, IDRATAZIONE. ESTRATTO DI AMLA, OLIO DI COCCO, OLIO DI ARGAN.**  
Bagno capillare laminante naturale e nutritivo. Deterge in profondità lasciando il capello estremamente luminoso e idratato. Il pH acido agisce attraverso la chiusura delle squame e regala ai capelli un aspetto setoso, brillante e leggero. L'estratto di amla, dall'azione idratante e lucidante, districa e ammorbidisce in profondità rendendo i capelli sani e lucenti per uno risultato effetto specchio.

**EN • NATURAL LAMINATION. DULL AND LIFELESS HAIR, SHEEN, HYDRATION. AMLA EXTRACT, COCONUT OIL, ARGAN OIL**

Natural laminating and nourishing hair bath. It cleanses deeply, leaving the hair extremely shiny and moisturized. The acidic pH closes the scales and gives the hair a silky, shiny and light appearance. The amla extract, with its moisturizing and polishing action, deeply detangles and softens, leaving hair healthy and shiny for a mirror-effect result.

**FR • LAMINAGE NATUREL. CHEVEUX TERNES, BRILLANCE, HYDRATATION. EXTRAIT D'ARBRE DE MALACCA, HUILE DE NOIX DE COCO, HUILE D'ARGAN.**  
Bain capillaire avec effet de laminage naturel et nourrissant. Nettoie en profondeur et laisse les cheveux extrêmement brillants et hydratés. Le pH acide agit en refermant les cuticules et donne aux cheveux un aspect soyeux, brillant et souple. L'extraire d'arbre de malacca, par son action hydratante et brillante, démêle et adoucit en profondeur en rendant les cheveux sains et lumineux pour un résultat effet miroir.



98% NATURAL ORIGIN INGREDIENTS  
PH 4,5 - 5,0  
1000 ML - COD. 20131  
250 ML - COD. 20101

## NATURAL GLOSSY HAIR MASK



**IT • LAMINAZIONE NATURALE. CAPELLI SPENTI E OPACHI, NUTRIMENTO, IDRATAZIONE. ESTRATTO DI AMLA, OLIO DI COCCO, OLIO DI ARGAN.**

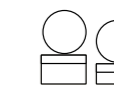
Maschera laminante naturale e nutritiva. Ripristina la naturale bellezza della fibra capillare donando luminosità e pettinabilità a tutta la capigliatura. Il pH acido agisce attraverso la chiusura delle squame e regala ai capelli un aspetto setoso, brillante e leggero. L'estratto di amla, dall'azione idratante e lucidante, districa e ammorbidisce in profondità rendendo i capelli sani e lucenti per uno risultato effetto specchio.

**EN • NATURAL LAMINATION. DULL AND LIFELESS HAIR, NOURISHMENT, HYDRATION. AMLA EXTRACT, COCONUT OIL, ARGAN OIL.**

Natural laminating and nourishing mask. It restores the natural beauty of the hair fibre, giving sheen and combability to the entire hair. The acidic pH closes the scales and gives the hair a silky, shiny and light appearance. The amla extract, with its moisturizing and polishing action, deeply detangles and softens, leaving hair healthy and shiny for a mirror-effect result.

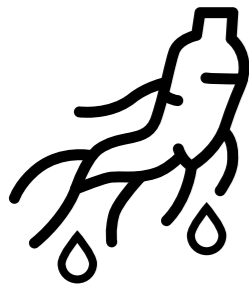
**FR • LAMINAGE NATUREL. CHEVEUX TERNES, NOURRISSANT, HYDRATATION. EXTRAIT D'ARBRE DE MALACCA, HUILE DE NOIX DE COCO, HUILE D'ARGAN.**

Masque de laminage naturel et nourrissant. Restaure la beauté naturelle de la fibre capillaire, en donnant de l'éclat et en facilitant le brossage de la chevelure. Le pH acide agit en refermant les cuticules et donne aux cheveux un aspect soyeux, brillant et souple. L'extraire d'arbre de malacca, par son action hydratante et brillante, démêle et adoucit en profondeur en rendant les cheveux sains et lumineux pour un résultat effet miroir.



98% NATURAL ORIGIN INGREDIENTS  
PH 3.5 - 4.0  
500 ML - COD. 20132  
250 ML - COD. 20102

## VOLUME / CAPELLI FINI / FINE HAIR / CHEVEUX FINS /



ESTRATTO DI GINSENG, ESTRATTO DI ORTICA BIANCA

GINSENG EXTRACT, WHITE NETTLE EXTRACT

EXTRAIT DE GINSENG, EXTRAIT D'ORTIE BLANCHE

### VOLUME SHAMPOO



**IT • CAPELLI FINI. VOLUME, STRUTTURA, EFFETTO FILLER. ESTRATTO DI GINSENG, ESTRATTO DI ORTICA BIANCA.**

Bagno volumizzante per capelli fini. L'estratto di ginseng agisce sulla fibra capillare con effetto energizzante e riempitivo; l'estratto di ortica bianca svolge un effetto riequilibrante. La sua formula delicata dona ai capelli struttura e corpo, senza appesantirli.

**EN • FINE HAIR. VOLUME, STRUCTURE, FILLER EFFECT. GINSENG EXTRACT, WHITE NETTLE EXTRACT.**

Volumising bath for fine hair. Ginseng extract acts on the hair fibre with an energising and replenishing effect; white nettle extract has a rebalancing effect. Its mild formula lends hair structure and body, without weighing it down.

**FR • CHEVEUX FINS. VOLUME, STRUCTURE, EFFET FILLER. EXTRAIT DE GINSENG, EXTRAIT D'ORTIE BLANCHE.**

Bain volumateur pour cheveux fins. L'extract de ginseng agit sur la fibre capillaire avec un effet énergisant et repulpant; l'extract d'ortie blanche a un effet rééquilibrant. Sa formule délicate donne structure et corps aux cheveux, sans les alourdir.



98% NATURAL ORIGIN INGREDIENTS  
PH 4.8 - 5.4  
1000 ML - COD. 18334  
250 ML - COD. 18335

### VOLUME CONDITIONER



**IT • CAPELLI FINI. VOLUME, MORBIDEZZA, EFFETTO FILLER. ESTRATTO DI GINSENG, ESTRATTO DI ORTICA BIANCA.**

Balsamo volumizzante per capelli fini. Condiziona a fondo il capello senza appesantirlo e dona pettinabilità e brillantezza. L'estratto di ginseng agisce sulla fibra capillare con un effetto energizzante e riempitivo; l'estratto di ortica bianca svolge un effetto riequilibrante. Medio potere condizionante.

**EN • FINE HAIR. VOLUME, SOFTNESS, FILLER EFFECT. GINSENG EXTRACT, WHITE NETTLE EXTRACT.**

Volumising conditioner for fine hair. It thoroughly conditions the hair without weighing it down and gives easier combing and shine. Ginseng extract acts on the hair fibre with an energising and replenishing effect; white nettle extract has a rebalancing effect. Medium conditioning power.

**FR • CHEVEUX FINS. VOLUME, SOUPLISSE, EFFET FILLER. EXTRAIT DE GINSENG, EXTRAIT D'ORTIE BLANCHE.**

Baume après-shampooing volumateur pour cheveux fins. Il conditionne en profondeur les cheveux, sans les alourdir, et les rend plus faciles à coiffer et plus brillants. L'extract de ginseng agit sur la fibre capillaire avec un effet énergisant et repulpant; l'extract d'ortie blanche a un effet équilibrant. Pouvoir conditionneur moyen.



98% NATURAL ORIGIN INGREDIENTS  
PH 3.0-4.0  
500 ML - COD. 20168

## 4. RICOSTRUZIONE

## HAIR BOTOX TRATTAMENTO FAST / FAST TREATMENT / TRAITEMENT RAPIDE



PHYTOKERATIN, PROTEINE, E OLI VEGETALI

PHYTOKERATIN, PROTEINS, AND VEGETABLE OILS

PHYTOKÉRATINE, DE PROTÉINES, ET D'HUILES VÉGÉTALES

### HAIR BOTOX RECONSTRUCTION KIT



**IT • TRATTAMENTO PROFESSIONALE PER LA RICOSTRUZIONE DI CAPELLI DANNEGGIATI A BASE DI PHYTOKERATIN, PROTEINE E OLI VEGETALI.**

Protegge e ricostruisce la fibra capillare stressata da colorazione, decolorazione e trattamenti chimici, penetrando in profondità nel capello senza alterarlo. I capelli risultano così rinforzati, lucenti e setosi per un risultato duraturo.

• RIPARA PROFONDAMENTE I CAPELLI DANNEGGIATI • RINFORZA E PROTEGGERE I CAPELLI SU TUTTA LA LORO LUNGHEZZA • ELIMINA L'EFFETTO CRESPO • SIGILLA LE DOPPIE PUNTE • PRESERVA IL COLORE • FITOKERATINA, PROTEINE DEL PISELLO, OLIO DI LINO E OLIO DI ARGAN BIO • CON CUFFIA TERMOATTIVA • VEGAN

**EN • PROFESSIONAL TREATMENT FOR RECONSTRUCTING DAMAGED HAIR WITH PHYTOKERATIN, PROTEINS AND VEGETABLE OILS.**

It protects and rebuilds the hair fibre stressed by colouring, bleaching and chemical treatments, penetrating deep into the hair without altering it. Hair is thus strengthened, shiny and silky for long-lasting results.

• DEEPLY REPAIRS DAMAGED HAIR • STRENGTHENS AND PROTECTS HAIR ALONG ITS ENTIRE LENGTH • ELIMINATES FRIZZ EFFECT • SEALS SPLIT ENDS • PRESERVES COLOUR • PHYTOKERATIN, PEA PROTEIN, LINSEED OIL AND ORGANIC ARGAN OIL • WITH THERMOACTIVE CAP • VEGAN

**FR • TRAITEMENT PROFESSIONNEL À BASE DE PHYTOKÉRATINE, DE PROTÉINES ET D'HUILES VÉGÉTALES POUR LA RECONSTRUCTION DES CHEVEUX ABÎMÉS.**

Protège et reconstruit la fibre capillaire abîmée par les colorations, les décolorations et les traitements chimiques, en pénétrant profondément dans le cheveu sans l'altérer. Les cheveux sont ainsi renforcés, brillants et soyeux pour des résultats durables.

• RÉPARE EN PROFONDEUR LES CHEVEUX ABÎMÉS • RENFORCE ET PROTÈGE LES CHEVEUX SUR TOUTE LEUR LONGUEUR • ÉLIMINE LES FRISOTTIS • SCELLE LES POINTES FOURCHUES • PRÉSERVE LA COULEUR • PHYTOKÉRATINE, PROTÉINES DE PETITS POIS, HUILE DE LIN ET HUILE D'ARGAN BIOLOGIQUE • AVEC BONNET CHAUFFANT • VEGAN

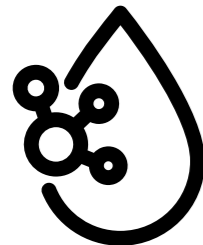


MAKER - 20 ML  
STRENGTHENING - 30 ML  
COD. 20169



# 3D BOND THERAPY

TRATTAMENTO PROFESSIONALE / PROFESSIONAL TREATMENT / TRAITEMENT RAPIDE



ACIDO IALURONICO TRIDIMENSIONALE, OLIO DI ARGAN, OLIO DI LINO

EFFECT, 3D HYALURONIC ACID, ARGAN OIL, LINSEED OIL

ACIDE HYALURONIQUE TRIDIMENSIONNEL, HUILE D'ARGAN, HUILE DE LIN

## SHAMPOO

STEP 0



**IT • CAPELLI STRESSATI DA TRATTAMENTI CHIMICI, IDRATAZIONE, LUMINOSITÀ, EFFETTO LIFTING, ACIDO IALURONICO TRIDIMENSIONALE, OLIO DI ARGAN, OLIO DI LINO.**

Bagno capillare riparatore per sistema di ricostruzione 3D BOND. L'acido ialuronico Tridimensionale a diverso peso molecolare penetra nei diversi strati della fibra del capello donando forza ed idratazione. L'azione sinergica degli estratti botanici e oli essenziali conferisce elasticità e lucentezza. Può essere utilizzato prima del trattamento di ricostruzione 3D BOND THERAPY in salone e come trattamento di mantenimento con 3D BOND KEEPER.

**EN • HAIR STRESSED BY CHEMICAL TREATMENTS, HYDRATION, SHINE, LIFTING EFFECT, 3D HYALURONIC ACID, ARGAN OIL, LINSEED OIL.**

Repairing hair bath for 3D BOND reconstruction system. The 3D hyaluronic acid with different molecular weight penetrates the different layers of the hair fiber giving strength and hydration. The synergistic action of botanical extracts and essential oils gives elasticity and shine. It can be used before the 3D BOND THERAPY reconstruction treatment in salon and as a maintenance treatment with 3D BOND KEEPER.

**FR • CHEVEUX ABÎMÉS PAR LES TRAITEMENTS CHIMIQUES, HYDRATATION, ÉCLAT, EFFET LIFTING, ACIDE HYALURONIQUE TRIDIMENSIONNEL, HUILE D'ARGAN, HUILE DE LIN.**

Bain capillaire réparateur pour le système restructeur 3D BOND. L'acide hyaluronique tridimensionnel avec ses différents poids moléculaires pénètre dans les couches de la fibre capillaire, apportant force et hydratation. L'action synergique des extraits botaniques et des huiles essentielles apporte élasticité et brillance. S'utilise avant le soin restructeur 3D BOND THERAPY en salon et comme soin d'entretien avec 3D BOND KEEPER.



98% NATURAL ORIGIN INGREDIENTS  
PH 4.7-5.4  
1000 ML - COD. 20081  
250 ML - COD. 20082

## SERUM

STEP 1A



**IT • STEP 1A**

**SIERO CON OLIO DI OLIVA BIOLOGICO DEL SALENTO**, spremuto a freddo per lasciare intatte le quantità di acidi grassi monoinsaturi (75%). È essenziale nella fase di applicazione di 3D Bond Filler nel processo di ristrutturazione del capello. Vitamine e steroli lo rendono antiossidante e protettivo. Grazie all'acido linoleico e alle vitamine A ed E, l'Olio di Oliva dona idratazione, lucentezza e morbidezza. Perfetto per riparare i capelli dai danni quotidiani di sole, smog e strumenti a caldo.

**EN • STEP 1A**

**SERUM WITH ORGANIC OLIVE OIL FROM SALENTO**, it is cold pressed to leave the quantities of monounsaturated fatty acids (75%) essential in the application phase of 3D Bond Filler in the hair restructuring process. Vitamins and sterols make it antioxidant and protective. Thanks to linoleic acid and vitamins A and E, Olive Oil donates hydration, shine and softness. Perfect for repairing the hair from the daily damage of sun, smog and heat styling tools.

**FR • STEP 1A**

**SERUM WITH ORGANIC OLIVE OIL FROM SALENTO**, it is cold pressed to leave the quantities of monounsaturated fatty acids (75%) essential in the application phase of 3D Bond Filler in the hair restructuring process. Vitamins and sterols make it antioxidant and protective. Thanks to linoleic acid and vitamins A and E, Olive Oil donates hydration, shine and softness. Perfect for repairing the hair from the daily damage of sun, smog and heat styling tools.



98% NATURAL ORIGIN INGREDIENTS  
PH 6,9 - 7,1  
500 ML - COD. 19484

## FILLER

STEP 1B



**IT • STEP 1B - SOLUZIONE A BASE DI PROTEINE E FITOCHERATINA.**

L'idrolizzato di seta e le proteine idrolizzate del grano restituiscono corpo, elasticità e lucentezza al capello. La Phytokeratin™ dall'azione riparatrice e ricostituente, rinnova le fibre capillari e le ripara dall'interno. L'azione sinergica degli elementi è fondamentale per la creazione di legami nella struttura interna del capello.

LAMINATION EFFECT

**EN • STEP 1B - SOLUTION BASED ON PROTEINS AND PHYTOKERATIN.**

Silk hydrolysate and hydrolysed wheat proteins restore body, elasticity and shine to the hair. Phytokeratin™ renews the hair fibres and repairs them from inside through its repairing and replenishing action. The synergistic action of the elements is fundamental to the creation of bonds in the internal structure of the hair.

LAMINATION EFFECT

**FR • STEP 1B - SOLUTION BASED ON PROTEINS AND PHYTOKERATIN.**

Silk hydrolysate and hydrolysed wheat proteins restore body, elasticity and shine to the hair. Phytokeratin™ renews the hair fibres and repairs them from inside through its repairing and replenishing action. The synergistic action of the elements is fundamental to the creation of bonds in the internal structure of the hair.

LAMINATION EFFECT



PH 5-6  
100 ML - COD. 19485

## BUILDER

STEP 2



**IT • CREMA ATTIVA A BASE DI ACIDO IALURONICO TRIDIMENSIONALE.**

La catena molecolare di nuova generazione crea sullo stelo del capello un film di protezione che favorisce idratazione e struttura. La formula, arricchita di Olio di Oliva biologico del Salento, dona morbidezza e volume.

**EN • ACTIVE CREAM BASED ON 3D HYALURONIC ACID.**

The new generation molecular chain creates a protective film on the hair shaft that promotes hydration and structure. The formula, enriched with organic olive oil from Salento, gives softness and volume.

**FR • CRÈME ACTIVE À BASE D'ACIDE HYALURONIQUE TRIDIMENSIONNEL.**

La chaîne moléculaire de nouvelle génération crée sur le pédoncule du cheveu un film de protection qui favorise l'hydratation et la structure. La formule, enrichie en huile d'olive bio de la région de Salento, apporte souplesse et volume.



98% NATURAL ORIGIN INGREDIENTS  
PH 4-4,5  
500 ML - COD. 19484

## KEEPER

STEP 3



**IT • CREMA DI MANTENIMENTO A BASE DI ACIDO IALURONICO TRIDIMENSIONALE.**

Ripara la struttura del capello e mantiene morbidezza e volume fino al successivo trattamento 3D Bond Therapy in salone.

**EN • MAINTAINING CREAM BASED ON 3D HYALURONIC ACID.**

It repairs the structure of the hair and maintains softness and volume until the next 3D Bond Therapy treatment in the salon.

**FR • CRÈME D'ENTRETIEN À BASE D'ACIDE HYALURONIQUE TRIDIMENSIONNEL.**

Répare la structure du cheveu et préserve la souplesse et le volume jusqu'au traitement suivant de 3D Bond Therapy en salon.



PH 4-4,5  
200 ML - COD. 18484



## ***STYLING SYSTEM***



- 1. FISSAGGIO NATURALE (0 -1 )**
- 2. FISSAGGIO MEDIO (2 -3)**
- 3. FISSAGGIO FORTE (4- 5)**

- STYLING SYSTEM**
1. NATURAL HOLD (0-1)
  2. MEDIUM HOLD (2-3)
  3. STRONG HOLD (3-4)

- STYLING SYSTEM**
1. FIXATION NATURELLE (0-1)
  2. FIXATION MOYENNE (2-3)
  3. FIXATION FORTE (4-5)

# STYLING SYSTEM



## CONCEPT LINE:

1. Una linea di styling e finish studiata per i professionisti per creare pieghe, acconciature e movimenti
2. Green soul: phytokeratina vegetale per una protezione completa durante l'asciugatura e la piega
3. Linea versatile facile e semplice da utilizzare: prodotti miscelabili e sovrapponibili
4. Scala di fissaggio immediata: potere fissativo da 0 a 5

### CONCEPT LINE

1. a styling and finishing line designed for professionals to create waves, hairstyles and movement
2. green soul: Plant-based Phytokeratin for complete protection while blow drying and styling.
3. versatile line easy and simple to use. products can be mixed together and layered
4. Instant fixing scale: fixing power from 0 to 5

### CONCEPT LINE

1. une ligne de coiffage et de finition étudiée pour les professionnels pour réaliser des brushings, des coiffures et des mouvements
2. green soul : de la phytokératine végétale pour une protection complète pendant le séchage et le brushing.
3. une ligne polyvalente, facile et simple à utiliser. Des produits qui peuvent être mélangés et superposés
4. échelle de fixation immédiate : une puissance de fixation allant de 0 à 5

# I. FISSAGGIO NATURALE / NATURAL HOLD / FIXATION NATURELLE (0-1)

## DRY SHAMPOO



### IT • SHAMPOO SECCO A BASE DI PHYTKOKERATIN™

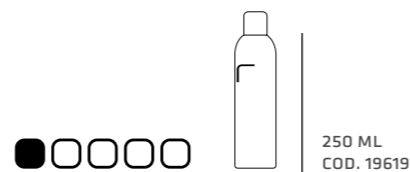
specifico per rinfrescare e pulire tutti i tipi di capelli, senza bisogno d'acqua. La sua formulazione con Amido di Tapioca assorbe il sebo in eccesso, dona corpo immediato e non appesantisce i capelli che risulteranno profumati come appena lavati.

### EN • SPECIFIC DRY SHAMPOO BASED ON PHYTKOKERATIN™

for refreshing and cleaning all hair types, without using water. Its formula with Tapioca Starch absorbs excess sebum, gives immediate body and doesn't weigh hair down, which will have a just-washed fragrance.

### FR • SHAMPOING SEC À BASE DE PHYTKOKERATIN™

spécifique pour rafraîchir et nettoyer tous les types de cheveux, sans avoir besoin d'eau. Sa formulation avec de l'Amidon de Tapioca absorbe l'excès de sébum, donne du corps immédiatement et n'alourdit pas les cheveux, qui seront parfumés comme s'ils étaient fraîchement lavés.



250 ML  
COD. 19619

## SHINE AIR



### IT • SPRAY LUCIDANTE A BASE DI PHYTKOKERATIN™, DONA IMMEDIATA BRILLANTEZZA E LUCENTEZZA AI CAPELLI E LI MANTIENE LEGGERI.

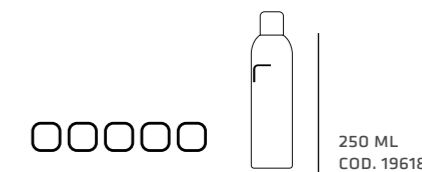
Dona setosità e morbidezza, disciplina e controlla l'elettrostaticità con un leggero effetto condizionante. Ideale come "ultimo tocco" per avvolgere lo styling in una nuvola di luce.

### EN • GLOSSING SPRAY BASED ON PHYTKOKERATIN™. LENDS INSTANT BRILLIANCE AND SHINE TO HAIR, KEEPING IT LIGHT.

Provides silky softness, controls and regulates static with a light conditioning effect. An ideal "final touch" to envelop the style in a cloud of light.

### FR • SPRAY BRILLANT À BASE DE PHYTKOKERATIN™, DONNE IMMÉDIATEMENT BRILLANCE ET ÉCLAT AUX CHEVEUX ET LES REND LÉGERS.

Donne du soyeux et de la souplesse aux cheveux, discipline et contrôle l'électricité statique, avec un léger effet baume. Idéal pour la "dernière touche", pour donner à la mise en forme un voile de lumière.



250 ML  
COD. 19618

## ALL IN ONE



### IT • LEAVE IN TREATMENT SENZA RISCIAQUO PER TUTTI I TIPI DI CAPELLI.

Molteplici benefici in un unico prodotto. Rigenera i capelli secchi e danneggiati, regala lucentezza alla chioma e protegge dal calore lasciando i capelli morbidi e setosi. Arricchito con estratti vegetali, fitocheratina e vitamina E, previene le doppie punte e facilita lo styling e la pettinabilità.

### EN • LEAVE-IN TREATMENT WITHOUT RINSING FOR ALL HAIR TYPES.

Multiple benefits in one product. It regenerates dry and damaged hair, gives shine to the hair and protects against heat, leaving hair soft and silky. Enriched with plant extracts, phytokeratin and vitamin E, it prevents split ends and makes styling and combing easier.

### FR • SOIN LEAVE-IN SANS RINÇAGE POUR TOUS TYPES DE CHEVEUX.

Des avantages multiples en un seul produit. Régénère les cheveux secs et abîmés, leur donne de la brillance et les protège de la chaleur, en les laissant souples et soyeux. Enrichi en extraits de plantes, phytokératine et vitamine E, prévient la formation des pointes fourchues et facilite le coiffage et le peignage.



125 ML  
COD. 20143  
30 ML  
COD. 20165

## MAKE ME CURLY



### IT • CREMA IDRATANTE E MODELLANTE LEAVE IN SENZA RISCIAQUO PER CAPELLI RICCI E MOSSI.

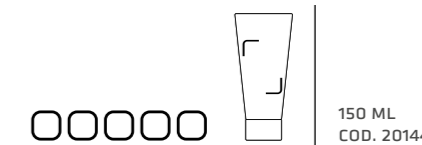
Definisce, nutre, ripara e idrata i capelli senza appesantirli. Dal forte potere districante, protegge il capello da secchezza, umidità e calore e ne facilita lo styling.

### EN • MOISTURIZING AND MODELLING LEAVE-IN CREAM WITHOUT RINSING FOR CURLY AND WAVY HAIR.

It defines, nourishes, repairs and moisturizes the hair without weighing it down. With strong detangling power, it protects the hair from dryness, humidity and heat and makes styling easier.

### FR • CRÈME HYDRATANTE ET MODELANTE LEAVE-IN SANS RINÇAGE POUR CHEVEUX BOUCLÉS ET ONDULÉS.

Définit, nourrit, répare et hydrate les cheveux sans les alourdir. Avec son fort pouvoir démêlant, elle protège les cheveux de la déshydratation, de l'humidité et de la chaleur et facilite aussi leur coiffage.



150 ML  
COD. 20144

## HEAT PROTECTOR



### IT • LEAVE IN TREATMENT SENZA RISCIAQUO PER TUTTI I TIPI DI CAPELLI.

Molteplici benefici in un unico prodotto. Rigenera i capelli secchi e danneggiati, regala lucentezza alla chioma e protegge dal calore lasciando i capelli morbidi e setosi. Arricchito con estratti vegetali, fitocheratina e vitamina E, previene le doppie punte e facilita lo styling e la pettinabilità.

### EN • LEAVE-IN TREATMENT WITHOUT RINSING FOR ALL HAIR TYPES.

Multiple benefits in one product. It regenerates dry and damaged hair, gives shine to the hair and protects against heat, leaving hair soft and silky. Enriched with plant extracts, phytokeratin and vitamin E, it prevents split ends and makes styling and combing easier.

### FR • SOIN LEAVE-IN SANS RINÇAGE POUR TOUS TYPES DE CHEVEUX.

Des avantages multiples en un seul produit. Régénère les cheveux secs et abîmés, leur donne de la brillance et les protège de la chaleur, en les laissant souples et soyeux. Enrichi en extraits de plantes, phytokératine et vitamine E, prévient la formation des pointes fourchues et facilite le coiffage et le peignage.



125 ML  
COD. 20164  
30 ML  
COD. 20165

## MAKE ME SMOOTHY



### IT • LEAVE IN TREATMENT SENZA RISCIAQUO PER TUTTI I TIPI DI CAPELLI.

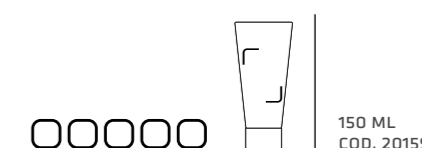
Molteplici benefici in un unico prodotto. Rigenera i capelli secchi e danneggiati, regala lucentezza alla chioma e protegge dal calore lasciando i capelli morbidi e setosi. Arricchito con estratti vegetali, fitocheratina e vitamina E, previene le doppie punte e facilita lo styling e la pettinabilità.

### EN • LEAVE-IN TREATMENT WITHOUT RINSING FOR ALL HAIR TYPES.

Multiple benefits in one product. It regenerates dry and damaged hair, gives shine to the hair and protects against heat, leaving hair soft and silky. Enriched with plant extracts, phytokeratin and vitamin E, it prevents split ends and makes styling and combing easier.

### FR • SOIN LEAVE-IN SANS RINÇAGE POUR TOUS TYPES DE CHEVEUX.

Des avantages multiples en un seul produit. Régénère les cheveux secs et abîmés, leur donne de la brillance et les protège de la chaleur, en les laissant souples et soyeux. Enrichi en extraits de plantes, phytokératine et vitamine E, prévient la formation des pointes fourchues et facilite le coiffage et le peignage.



150 ML  
COD. 20159

## CRYSTAL TEARS



### IT • SIERO LUCIDANTE, IDRATANTE E DISCIPLINANTE A BASE DI PHYTOKERATIN™.

Formulazione adatta al controllo di qualsiasi tipo di capello in tutte le fasi dello styling. Non appesantisce e crea una pellicola sulla struttura dei capelli a protezione delle punte, rendendoli visibilmente più sani.

### EN • GLOSSING, HYDRATING AND CONTROLLING SERUM BASED ON PHYTOKERATIN™.

Formula suited for controlling every hair type in all stages of styling. It doesn't weigh hair down and it creates a film on the structure of hair to protect the ends, making them visibly healthier.

### FR • SÉRUM POLISSANT, HYDRATANT ET DISCIPLINANT À BASE DE PHYTOKERATIN™.

Formulation permettant de contrôler tout type de cheveux lors de toutes les phases de mise en forme. N'alourdit pas et crée un film sur la structure des cheveux en protégeant les extrémités ce qui les rend visiblement plus sains.



125 ML  
COD. 19662  
30 ML  
COD. 20166

## WATER WAX



### IT • CERA AD EFFETTO BAGNATO A TENUTA LEGGERA A BASE DI PHYTOKERATIN™.

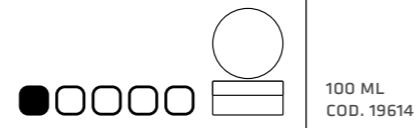
La sua texture morbida e flessibile permette di evitare lo spiacevole effetto crespo, rimodella le ciocche e dona lucentezza.

### EN • WET-LOOK WAX WITH LIGHT HOLD BASED ON PHYTOKERATIN™.

Its soft, flexible texture allows you to avoid an unpleasant frizzy effect; it remodels locks and lends shine.

### FR • CIRE EFFET MOUILLÉ À TENUE LÉGÈRE À BASE DE PHYTOKERATIN™.

Sa texture douce et souple évite les frisottis désagréables, remodèle les mèches et les rend brillantes.



100 ML  
COD. 19614

## 2. FISSAGGIO MEDIO / MEDIUM HOLD / FIXATION MOYENNE (2-3)

## MODELLING OIL



### IT • FLUIDO DISCIPLINANTE E RISTRUTTURANTE A BASE DI PHYTOKERATIN™ PER IL CAPELLO NATURALE E RICCIO CON AZIONE ANTICRESPO.

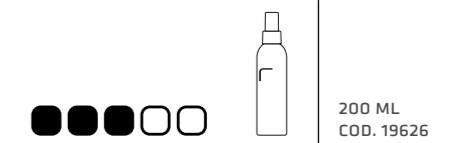
Grazie al suo medio potere fissante è adatto a definire il movimento del capello. Risulta particolarmente indicato per i look ad effetto bagnato se applicato in maggiore quantità.

### EN • CONTROLLING AND RESTRUCTURING FLUID WITH PHYTOKERATIN™ BASE FOR NATURAL AND CURLY HAIR WITH ANTI-FRIZZ ACTION.

Thanks to its medium-strength fixative action, it's suitable for defining hair movement. It is particularly recommended for wet look hairstyles if applied in greater quantities.

### FR • FLUIDE DISCIPLINANT ET RESTRUCTURANT À BASE DE PHYTOKERATIN™ POUR LES CHEVEUX NATURELS ET FRISÉS À L'ACTION ANTI-FRISOTTIS.

Grâce à son pouvoir fixateur moyen il est adapté pour définir le mouvement des cheveux. Il est particulièrement adapté pour un look à effet mouillé en appliquant une plus grande quantité.



200 ML  
COD. 19626

## FIBER WAX



### IT • CERA CREMA MODELLANTE A TENUTA MEDIO-FORTE A BASE DI PHYTOKERATIN™.

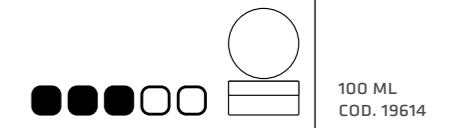
La sua texture elastica e rimodellabile, definisce lo styling.

### EN • MODELLING CREAM WAX WITH MEDIUM-STRONG-HOLD BASED ON PHYTOKERATIN™.

Its flexible composition, that can be remodelled, defines the style.

### FR • CIRE EN CRÈME MODELANTE À TENUE DE MOYENNEMENT À FORTE À BASE DE PHYTOKERATIN™.

Sa texture élastique et remodelable définit la mise en forme.



100 ML  
COD. 19614

## VOLUME FOAM



### IT • SCHIUMA TESTURIZZANTE CREMOSA A TENUTA MEDIA A BASE DI PHYTOKERATIN™.

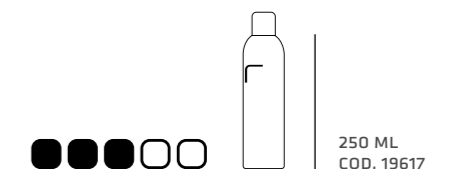
Dona sostegno e corpo anche ai capelli più sottili con un leggero effetto condizionante. Conferisce lucentezza senza appesantire, facilita e mantiene la piega. Protegge il capello durante l'utilizzo degli strumenti a caldo, assicurando una tenuta prolungata.

### EN • CREAMY TEXTURISING FOAM WITH MEDIUM HOLD BASED ON PHYTOKERATIN™.

Lends support and body to even the finest hair with a light conditioning effect. Provides shine without heaviness, assists and maintains styling. It protects hair when using hot styling tools, ensuring long-lasting hold.

### FR • MOUSSE TEXTURISANTE CRÉMEUSE À TENUE MOYENNE, À BASE DE PHYTOKERATIN™.

Soutient et donne du corps, même aux cheveux les plus fins, avec un léger effet baume. Donne de la brillance sans alourdir, facilite et maintient la coiffure. Protège les cheveux durant l'utilisation d'accessoires à chaud, assure une tenue prolongée.



250 ML  
COD. 19617

## FIX DESIGN



### IT • LACCA SPRAY A TENUTA MEDIA A BASE DI PHYTOKERATIN™.

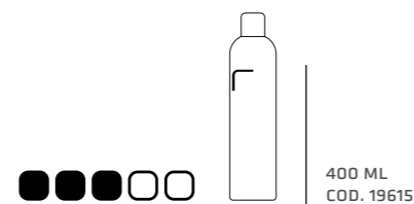
Dona struttura e sostegno a qualsiasi tipo di capello, conferendo lucentezza e fissando lo styling. Si asciuga rapidamente ed è lavorabile anche dopo l'applicazione. Non teme l'umidità e si rimuove facilmente con un colpo di spazzola.

### EN • MEDIUM-HOLD HAIRSPRAY BASED ON PHYTOKERATIN™.

Lends structure and support to all hair types, providing shine and fixing the style. It dries quickly and can be styled even after applying. It isn't affected by humidity and can be brushed off quickly and easily.

### FR • LAQUE EN SPRAY À TENUE MOYENNE À BASE DE PHYTOKERATIN™.

Donne de la structure et soutient tous les types de cheveux, les rend brillants et fixe la mise en forme. Sèche rapidement, peut être travaillée même après l'application. Ne craint pas l'humidité et s'élimine facilement en un coup de brosse.



## FIX FILLER



### IT • SPRAY TESTURIZZANTE A BASE DI PHYTOKERATIN™.

Dona corpo e volume ai capelli fini. Contribuisce ad un leggero controllo per un effetto naturalmente mosso. La sua formulazione versatile è perfetta per ogni tipo di styling. Protegge il capello durante l'utilizzo degli strumenti a caldo, assicurando una tenuta prolungata.

### EN • TEXTURIZING SPRAY BASED ON PHYTOKERATIN™.

Lends body and volume to fine hair. Contributes to a gentle control for a naturally wavy effect. Its versatile formula is perfect for all styles. It protects hair when using hot styling tools, ensuring long-lasting hold.

### FR • SPRAY TEXTURISANT À BASE DE PHYTOKERATIN™.

Donne corps et volume aux cheveux fins. Il permet un léger contrôle pour un effet naturellement souple. Sa formulation polyvalente est parfaite pour tous les types de mise en forme désirée. Protège les cheveux durant l'utilisation d'accessoires à chaud, assure une tenue prolongée.



## TEXTURIZING DUST



### WHITE TEXTURIZING DUST

#### IT • POLVERE VOLUMIZZANTE TENUTA MEDIA EFFETTO OPACO.

Dona volume istantaneo, struttura e densità ai capelli. La formula con Phytokeratin è particolarmente indicata per capelli fini, piatti o privi di struttura e conferisce consistenza dalle radici per un maggior effetto volume finale.

#### EN • MEDIUM-HOLDING, VOLUMISING POWDER WITH MATTE EFFECT.

Gives instant volume, structure and density to the hair. The formula with Phytokeratin is particularly suitable for fine, flat or unstructured hair and gives texture from the roots for a greater final volume effect.

#### FR • POUDRE VOLUMISANTE FINI MAT ET TENUE MOYENNE.

Elle donne instantanément volume, structure et densité à vos cheveux. La formule à la Phytokératine est particulièrement adaptée aux cheveux fins, plats ou déstructurés et donne de la texture dès les racines pour un superbe effet volumineux final.

### BLACK TEXTURIZING DUST

#### IT • POLVERE VOLUMIZZANTE TENUTA MEDIA EFFETTO OPACO.

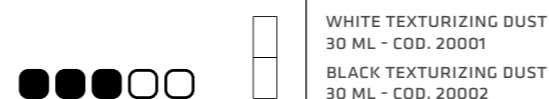
Specifica per capelli con tonalità da castano scuro a nero. Dona volume istantaneo, struttura e densità ai capelli. La formula con Phytokeratin è particolarmente indicata per capelli fini, piatti o privi di struttura e conferisce consistenza dalle radici per un maggior effetto volume finale.

#### EN • MEDIUM-HOLDING, VOLUMISING POWDER WITH MATTE EFFECT.

Specific for dark brown to black hair. Gives hair instant volume, structure and density. The formula with Phytokeratin is particularly suitable for fine, flat or unstructured hair and gives texture from the roots for a greater final volume effect.

#### FR • POUDRE VOLUMISANTE FINI MAT ET TENUE MOYENNE.

Spécialement conçue pour les cheveux dans les tons allant du châtain foncé au noir. Donne aux cheveux un volume, une structure et une densité instantanés. La formule à la Phytokératine est particulièrement adaptée aux cheveux fins, plats ou déstructurés et donne de la texture dès les racines pour un superbe effet volumineux final.



## 3. FISSAGGIO FORTE / STRONG HOLD / FIXATION FORTE (4-5)

## SHAPING GEL



### IT • GEL A TENUTA EXTRA FORTE A BASE DI PHYTOKERATIN™.

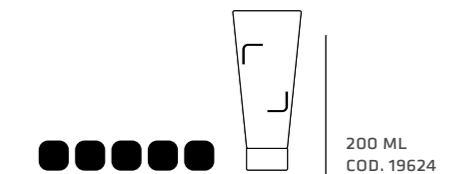
Definisce lo styling e conferisce struttura ai capelli con effetto prolungato. Dona corposità e lucentezza, asciuga rapidamente e non lascia residui. Applicato su capello umido conferisce un effetto bagnato.

### EN • EXTRA STRONG HOLD GEL BASED ON PHYTOKERATIN™.

Defines the style and lends structure to the hair with a long-lasting effect. Lends body and shine, dries rapidly and doesn't leave residue. Provides a wet look when applied to damp hair.

### FR • GEL À TENUE EXTRA FORTE À BASE DE PHYTOKERATIN™.

Définit la mise en forme et donne du corps aux cheveux avec une et prolongé. Donne du corps et de la brillance, sèche rapidement et ne laisse aucun résidu. Appliqué sur les cheveux humides, leur donne un effet mouillé.



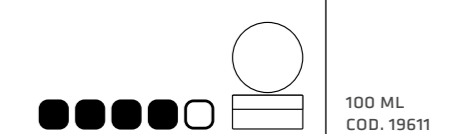
## MATT PASTE



**IT • CERA MODELLANTE PER CAPELLI A TENUTA FORTE CON UN LEGGERO EFFETTO OPACO A BASE DI PHYTOKERATIN™.** definisce le ciocche e conferisce texture ai capelli. Risulta asciutta al tatto e non lascia residui.

**EN • MODELLING WAX WITH STRONG HOLD AND SLIGHT MATT EFFECT BASED ON PHYTOKERATIN™.** Defines locks and lends texture to hair. Dry to the touch and doesn't leave residue.

**FR • CIRE MODELANTE À TENUE FORTE AVEC UN LÉGER EFFET OPAQUE À BASE DE PHYTOKERATIN™.** définit les mèches et donne de la texture aux cheveux. Sec au toucher et ne laisse aucun résidu.



## STRONG FOAM



### IT • SCHIUMA CREMOSA E COMPATTA A FISSAGGIO FORTE A BASE DI PHYTOKERATIN™.

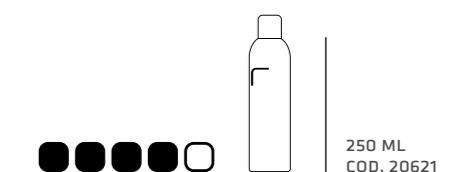
Dona un sostegno deciso a qualsiasi tipo di capello, facilita e mantiene la piega. Conferisce idratazione e protezione su tutta la lunghezza durante l'utilizzo degli strumenti a caldo, assicurando una tenuta prolungata.

### EN • DENSE, CREAMY FOAM WITH GREAT FIXING BASED ON PHYTOKERATIN™.

Lends firm support to all hair types, assists and maintains styling. It hydrates and protects over the whole length when using hot styling tools, ensuring long-lasting hold.

### FR • MOUSSE CRÉMEUSE ET COMPACTE À FIXATION FORTE À BASE DE PHYTOKERATIN™.

Bon soutien de tous les types de cheveux, facilite le coiffage et maintient la coiffure. Hydrate et protège sur toute la longueur durant l'utilisation d'accessoires à chaud, assure une tenue prolongée.



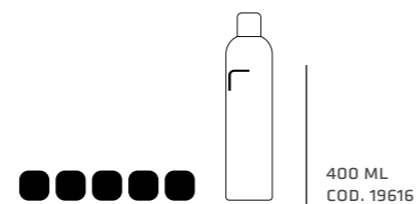
## STRONG FIX



**IT • LACCA SPRAY A TENUTA EXTRA FORTE A BASE DI PHYTOKERATIN™** per una piega decisa e a lunga durata. Dona lucentezza, non secca e non appesantisce il capello. Si asciuga rapidamente ed è lavorabile anche dopo l'applicazione. Non teme l'umidità e si rimuove facilmente con un colpo di spazzola.

**EN • HAIRSPRAY WITH EXTRA STRONG HOLD BASED ON PHYTOKERATIN™** for a firm style that lasts. Lends shine and doesn't dry or weigh hair down. It dries quickly and can be styled even after applying. It isn't affected by humidity and can be brushed off quickly and easily.

**FR • LAQUE EN SPRAY À TENUE EXTRA-FORTE, À BASE DE PHYTOKERATIN™**, pour un coiffage franc et longue durée. Donne de la brillance, ne sèche pas et n'alourdit pas les cheveux. Sèche rapidement, peut être travaillée même après l'application. Ne craint pas l'humidité et s'élimine facilement en un coup de brosse.



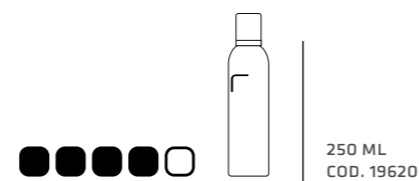
## ECO FIX DESIGN




**IT • LACCA NO GAS A TENUTA FORTE A BASE DI PHYTOKERATIN™.** Dona struttura a qualsiasi tipo di capello, conferendo lucentezza e fissando lo styling. Asciuga rapidamente, resiste all'umidità e costituisce un ottimo supporto per lo styling con strumenti a caldo. Si rimuove facilmente con un colpo di spazzola.

**EN • NO-GAS HAIRSPRAY WITH STRONG HOLD BASED ON PHYTOKERATIN™.** Lends structure to all hair types, providing shine and fixing the style. Dries quickly, humidity-resistant and a great aid when using hot styling tools. Can be brushed off easily.

**FR • LAQUE SANS GAZ À TENUE FORTE À BASE DE PHYTOKERATIN™.** Donne de la structure à tous les types de cheveux, leur donne de la brillance et fixe la mise en forme. Sèche rapidement, résiste à l'humidité et constitue un excellent support pour la mise en forme lors de l'utilisation d'accessoires à chaud. S'élimine rapidement en un coup de brosse.





**TUFFATI IN UN MONDO  
DI INFINITE SFUMATURE,  
PURO BENESSERE  
E LEGAME CON LA NATURA  
*PER TRASFORMARE  
IL TUO SALONE IN  
UN'OASI DI BELLEZZA***

DIVE INTO A WORLD OF ENDLESS SHADES,  
PURE WELL-BEING AND A SEAMLESS CONNECTION  
WITH NATURE TO TRANSFORM YOUR SALON  
INTO AN OASIS OF BEAUTY.

PLONGEZ DANS UN UNIVERS DE NUANCES INFINIES,  
PUR BIEN-ÊTRE ET CONNEXION AVEC LA NATURE  
POUR TRANSFORMER VOTRE SALON  
DANS UNE OASIS DE BEAUTÉ.



# WE THINK *SOCIAL*

*#GREENSOULCOSMETIC*  
*#ECOFRIENDLYBEAUTY*  
*#NATURALCOSMETIC*  
*#PERFORMANCEBEAUTY*  
*#INCLUSIVEBEAUTY*



[togethairofficial](#)



[togethairofficial](#)



[www.togethair.it](http://www.togethair.it)

